

# Centrum Dziedzictwa Przyrody Górnego Śląska

## Doświadczenia i plany badawcze

dr Michał Romańczyk  
Kierownik Pracowni Dokumentacji Przyrody

# Cele jednostki

- ✓ Centrum Dziedzictwa Przyrody Górnego Śląska zostało utworzone Zarządzeniem Nr 204/92 Wojewody Katowickiego z dn. 15 grudnia 1992 r., które nadało również statut jednostce.
- ✓ W związku z reformą administracyjną kraju z dn. 1 stycznia 1999 r. Centrum zostało przekazane województwu śląskiemu.
- ✓ Uchwałą Nr I/51/5/2002 Sejmiku Województwa Śląskiego z dn. 17 czerwca 2002 r. został nadany statut wojewódzkiej samorządowej jednostce organizacyjnej o nazwie Centrum Dziedzictwa Przyrody Górnego Śląska.
- ✓ **Celem Centrum jest działanie dla dobra przyrody nieożywionej i ożywionej Górnego Śląska poprzez gromadzenie o niej wiedzy oraz działalność naukową, ochronną i edukacyjną, aby zachować tożsamość regionu oraz rolę i znaczenie jego wartości przyrodniczych (§ 6 Statutu Centrum)**
- ✓ Centrum jest jedyną tego typu jednostką samorządową w Polsce. Sporządza informacje, opracowania i wnioski dla potrzeb Sejmiku i Zarządu Województwa Śląskiego oraz władz rządowych i samorządowych.
- ✓ Nadzór nad Centrum wykonuje Wydział Ochrony Środowiska Urzędu Marszałkowskiego Województwa Śląskiego.

# Działalność jednostki

- ✓ **dokumentacja i ochrona przyrody** – gromadzenie informacji o zasobach przyrody, ich zagrożeniu, ochronie, rekultywacji i użytkowaniu (komputerowe bazy danych, wykazy oraz opracowania własne i zlecone), działalność naukowa w zakresie środowiska przyrodniczego, opracowanie i realizacja programów ochrony gatunków, raporty o zagrożeniu, projekty i wnioski oraz propozycje ochronne, opinie, dostarczanie informacji o środowisku
- ✓ **analizowanie i prognozowanie stanu środowiska** – diagnozy i prognozy środowiskowe, tworzenie merytorycznych podstaw polityki ochrony środowiska przyrodniczego oraz gospodarki zasobami przyrody ożywionej i nieożywionej, prowadzenie w zakresie środowiskowym studiów porównawczych województwa w stosunku do regionów sąsiednich
- ✓ **opiniowanie aktów prawnych oraz dokumentów planistycznych** – opinie w zakresie zmian prawnych oraz krajowych i regionalnych planów, strategii, polityk
- ✓ **edukacja przyrodnicza** – zróżnicowana oferta edukacyjna (programy, konkursy, warsztaty, prelekcje) w ramach *Programu edukacji ekologicznej „Przyroda wokół nas”*, popularyzacja wiedzy na temat przyrody naszego regionu poprzez publikacje popularnonaukowe oraz serwis internetowy <http://www.cdpgs.katowice.pl/>
- ✓ **działalność wydawnicza i biblioteczna** – 5 tytułów publikacji ciągłych (*Przyroda Górnego Śląska, Natura Silesiae Superioris, Materiały Opracowania, Raporty Opinie, Śląska Biblioteczka Przyrodnicza*) oraz liczne publikacje zwarte i elektroniczne, zbiory biblioteczne o tematyce środowiskowej ze szczególnym uwzględnieniem Górnego Śląska i jego obrzeża

# Dokumentacja stanu i ochrona dziedzictwa przyrodniczego

- ✓ monitoring stanu populacji liczydła górskiego w rezerwacie „Ochojec” (od 1982 r.)
- ✓ monitoring populacji języczki syberyjskiej
- ✓ reintrodukcja marsylii czterolistnej
- ✓ monitoring rozmieszczenia i liczebności chomika europejskiego



- ✓ monitorowanie i inwentaryzacja ważek na torfowiskach i zapadliskach oraz monitorowanie zagrożonych i chronionych gatunków
- ✓ występowanie i ekologia bezkręgowców wodnych
- ✓ monitoring awifauny lęgowej, przelotnej i zimującej wybranych zbiorników zaporowych
- ✓ inwentaryzacja ptaków lęgowych zwałowisk kopalnianych w konurbacji górnośląskiej





# Wybrane opracowania

Korytarze ekologiczne województwa śląskiego zostały zidentyfikowane i wyznaczone w oparciu o teoretyczne podstawy zagadnienia oraz posiadaną i dostępną wiedzę o topografii, zabudowie, infrastrukturze i zasobach przyrody województwa. Uwzględnione zostały dotychczasowe projekty i koncepcje korytarzy, jak również biologia, występowanie i status ochronny gatunków wskaźnikowych.

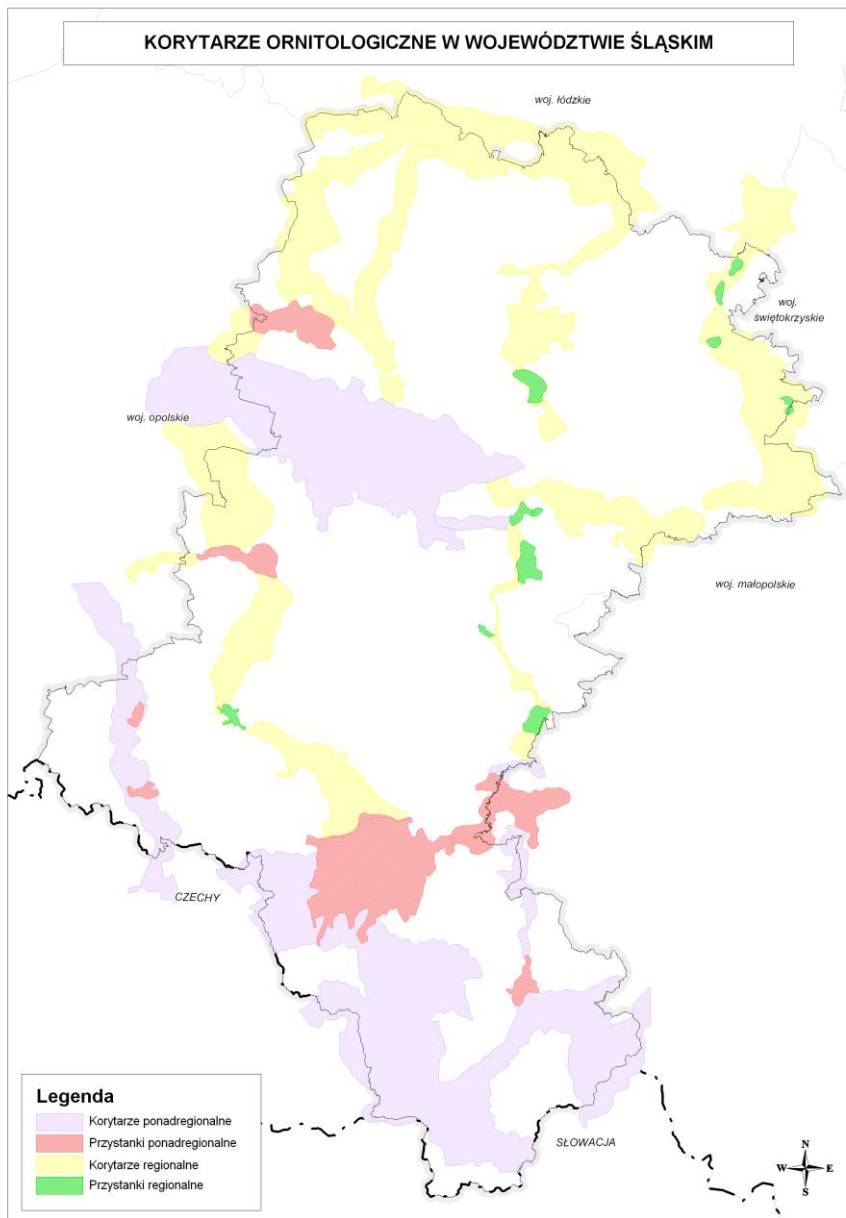


Korytarze ekologiczne wyznaczone w województwie śląskim:

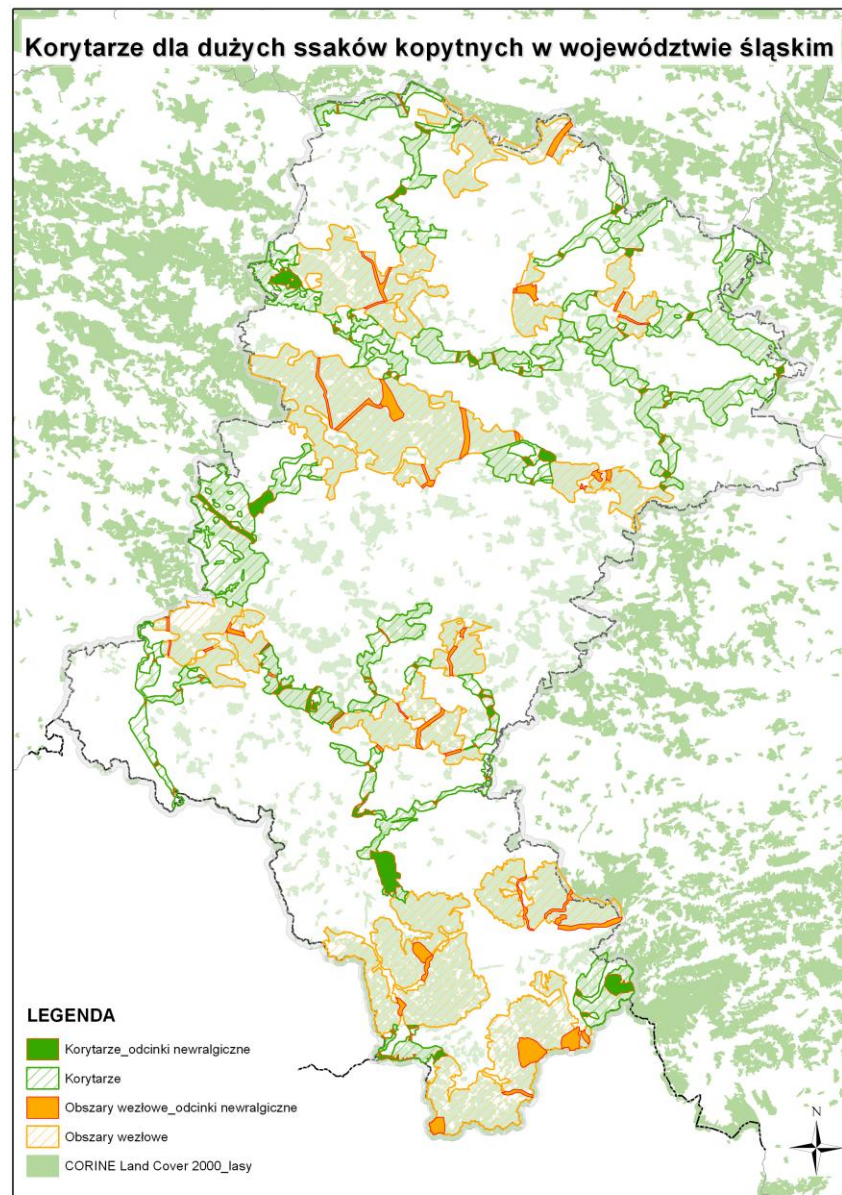
- ichtiologiczne
- herpetologiczne
- ornitologiczne
- teriologiczne (dla dużych ssaków drapieżnych i kopytnych)
- spójności obszarów chronionych

Wytyczne dla ochrony, udrażniania i zagospodarowania korytarzy ekologicznych

## KORYTARZE ORNITOLOGICZNE W WOJEWÓDZTWIE ŚLĄSKIM



## Korytarze dla dużych ssaków kopytnych w województwie śląskim



## RAPORT

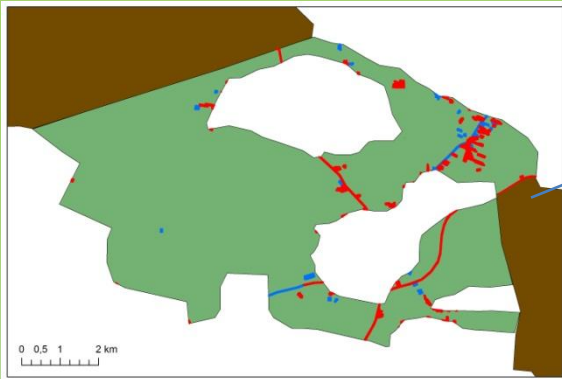
**Fragmentacja ekosystemów/przestrzeni przyrodniczej województwa śląskiego spowodowana przez infrastrukturę transportową**

**Katarzyna Ostapowicz, Elżbieta Ziółkowska, Jacek Kozak**

Zakład Systemów Informacji Geograficznej, Kartografii i Teledetekcji  
Instytut Geografii i Gospodarki Przestrzennej Uniwersytetu Jagiellońskiego

*Raport został przygotowany dla potrzeb prognozy oddziaływania na środowisko projektu „Strategii Rozwoju Systemu Transportu Województwa Śląskiego”*

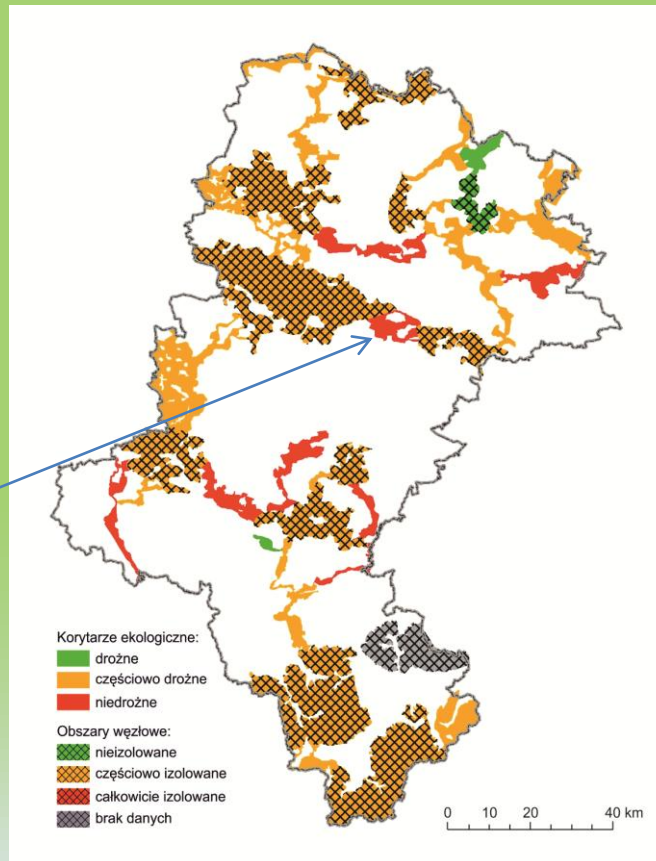
Kraków 2012



Drożność korytarzy ekologicznych oraz izolacja obszarów węzłowych dla dużych ssaków kopytnych

## Fragmentacja i powiązalność wybranych komponentów krajobrazu i siedlisk w województwie śląskim:

- obszarów leśnych
- obszarów chronionych
- korytarzy ekologicznych (ornitologicznych, teriologicznych i spójności; drożność korytarzy ekologicznych, stopień izolacji obszarów rdzeniowych)



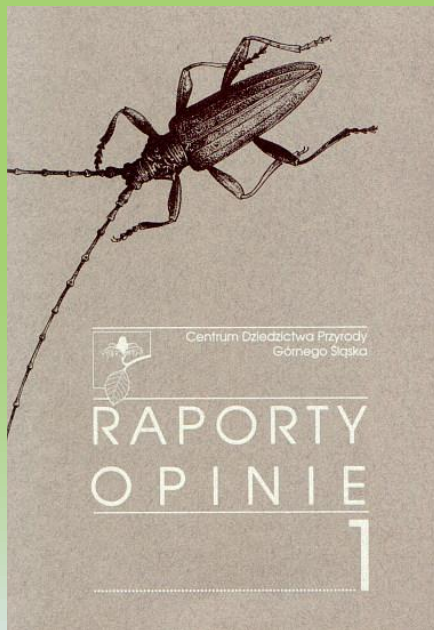
rezerваты bez otuliny	1.	2.	3.
Babczyzna Dolina	0.22	0	0
Barania Góra	2.31	0	0
Borek	0.28	0	0
Bukowa Góra	0	nd	nd
Bukowa Kępa	0.18	0	0
Butorza	0.11	0	0
Cisy koło Sierakowa	0	nd	nd
Cisy nad Liswartą	0.02	0	0
Cisy w Hucie Starej	0	nd	nd
Cisy w Łębkach	0.01	0	0
Czantoria	0.51	0	0
Dębowa Góra	0	nd	nd
Dolina Łąńskiego Potoku	0.08	0	0
Dolina Żabnika	0	nd	nd
Dziobaki	0.01	0	0
Gawroniec	0.02	0	0
Góra Chełm	0	0	0
Góra Grojec	0.03	0	0
Góra Zborów	0.21	0	0
Grapa	0	nd	nd
Hubert	0.02	0	0
Jaworzyna	0.07	0	0
Jeleniak Mikuliny	0.10	0	0
Kaliszak	0.01	0	0
Kępina	0.33	0	0
Kopce	0.01	0	0
Kuźnie	0	nd	nd
Las Dąbrowa	0.36	0	0

1. wielkość obszaru rdzeniowego [km<sup>2</sup>], 2. pomniejszenie obszaru rdzeniowego w wyniku fragmentacji przez tereny transportowe [%], 3. pomniejszenie obszaru rdzeniowego w wyniku fragmentacji przez drogi krajowe i wojewódzkie [%]



# Seria Raporty Opinie

- ✓ w latach 1996-2001 czerwone listy dla 10 grup organizmów oraz dla zbiorowisk roślinnych
- ✓ w latach 2012-2014 czerwone listy dla 12 grup organizmów oraz dla zbiorowisk roślinnych, mszaków i porostów
- ✓ Raport o przyrodzie nieożywionej województwa śląskiego
- ✓ Różnorodność biologiczna terenów przemysłowych województwa śląskiego – zasoby, ochrona, zagrożenia



Studium środowiskowych i społecznych kosztów rozbudowy infrastruktury technicznej w województwie śląskim oraz sposoby ich minimalizacji



Centrum Dziedzictwa Przyrody Górnego Śląska

- ✓ Skutki środowiskowe rozbudowy infrastruktury technicznej
- ✓ Konflikty społeczne
- ✓ Koszty środowiskowe i społeczne w ujęciu ekonomicznym
- ✓ Metody zapobiegania negatywnym oddziaływaniom bądź ograniczania ich skutków środowiskowych

# Strategia Ochrony Przyrody Województwa Śląskiego

Uchwała Sejmiku Województwa Śląskiego Nr IV/28/2/2012 z 12 listopada 2012



STRATEGIA OCHRONY PRZYRODY  
WOJEWÓDZTWA ŚLĄSKIEGO  
DO ROKU 2030

**WIZJA: Województwo śląskie będzie:** miejscem o wyróżniających walorach krajobrazowych i przyrodniczych, w którym bogactwo zasobów, optymalnie użytkowane i skutecznie chronione, stworzy lepszą jakość życia i zdrowia człowieka, regionem zrównoważonego rozwoju, w którym wysoka świadomość przyrodnicza mieszkańców przyczyni się do utrwalenia nowego wizerunku województwa śląskiego oraz regionem o sprawnym systemie zarządzania komponentami środowiska przyrodniczego i przestrzeni.

MISJA

Zachowanie i odtwarzanie dziedzictwa przyrodniczego i przyrodniczo-kulturowego oraz zrównoważone korzystanie z zasobów przyrody i kształtowanie środowiska przyrodniczego na jego obszarze, uwzględniające potrzeby przyszłych pokoleń oraz nie naruszające potrzeb i praw w tym zakresie mieszkańców sąsiadujących województw.

CELE  
STRATEGICZNE

**I.** Zachowanie różnorodności biologicznej i georóżnorodności w dobrym stanie oraz umożliwiający korzystanie z ich zasobów obecnym i przyszłym pokoleniom.

**II.** Zachowanie i ochrona obszarów o wysokich walorach krajobrazowych oraz powstrzymanie degradacji krajobrazu i przywracanie ładunku przestrzennego.

**III.** Zintegrowany system zarządzania środowiskiem przyrodniczym i przestrzenią.

**IV.** Wysoki poziom świadomości ekologicznej i holistycznej wiedzy o przyrodzie i krajobrazie oraz zaangażowania mieszkańców województwa śląskiego w ich ochronę.

KIERUNKI DZIAŁAŃ

**I.1.** Racjonalizacja i wzmocnienie systemu obszarów chronionych.  
**I.2.** Poprawa stanu ekosystemów i stanu gatunków oraz odtwarzanie utraconych elementów różnorodności biologicznej.  
**I.3.** Przeciwdziałanie zagrożeniom dla różnorodności biologicznej i georóżnorodności.  
**I.4.** Zrównoważone użytkowanie zasobów przyrody.  
**I.5.** Wzmocnienie i wsparcie finansowe służb ochrony oraz instytucji i organizacji pozarządowych realizujących działania z zakresu ochrony przyrody.  
**I.6.** Wspieranie i rozwój badań nad różnorodnością biologiczną i georóżnorodnością województwa śląskiego.

**II.1.** Rozwój sieci obszarów chroniących prawnie walory krajobrazu.  
**II.2.** Zrównoważone użytkowanie przestrzeni, powstrzymanie nieoszczędnego, degradującego krajobraz zagospodarowania przestrzeni oraz rewitalizacja obszarów zdegradowanych.  
**II.3.** Wspieranie i rozwój badań nad krajobrazem i zagospodarowaniem przestrzennym województwa śląskiego.

**III.1.** Standaryzacja i integracja informacji o stanie przyrody (zasobach, zagrożeniach, ochronie, użytkowaniu) i jej badaniach.  
**III.2.** Budowa regionalnego systemu monitoringu stanu różnorodności biologicznej i georóżnorodności oraz zagospodarowania przestrzennego.  
**III.3.** Podniesienie poziomu wiedzy i umiejętności osób i podmiotów zaangażowanych w procesy zarządzania ochroną i użytkowaniem różnorodności biologicznej i georóżnorodności oraz krajobrazu.  
**III.4.** Rozwój współpracy w zakresie zarządzania środowiskiem przyrodniczym i przestrzenią województwa śląskiego.  
**III.5.** Wspieranie zmian organizacyjno-prawnych w zakresie ochrony i umiarkowanego użytkowania różnorodności biologicznej i georóżnorodności, ochrony krajobrazu oraz gospodarowania przestrzenią.

**IV.1.** Powszechny dostęp mieszkańców województwa do aktualnych informacji o zasobach, stanie, zagrożeniach oraz zasadach ochrony i wykorzystywania różnorodności biologicznej, georóżnorodności i krajobrazu oraz działaniach z zakresu edukacji ekologicznej.  
**IV.2.** Opracowanie i wdrożenie kompleksowego programu regionalnej edukacji ekologicznej w województwie śląskim.  
**IV.3.** Rozwój bazy dydaktycznej edukacji ekologicznej.  
**IV.4.** Wysoki poziom aktywności społecznej i instytucjonalnej na rzecz ochrony przyrody i krajobrazu.

PRZEDSIĘWZIĘCIA



Śląskie.  
czysta energia



Województwo Śląskie

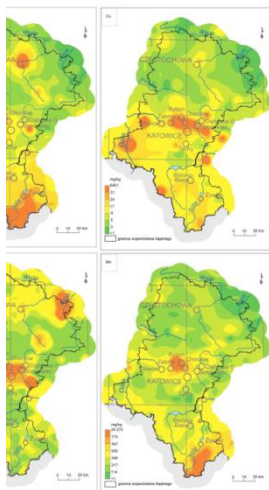
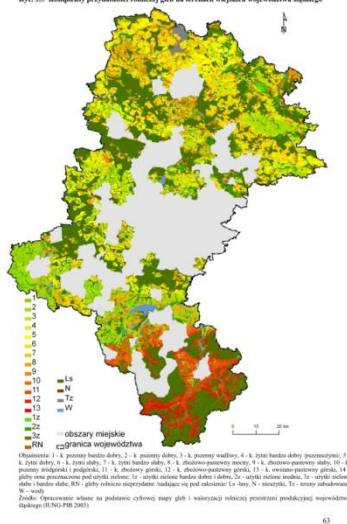
Katowice, listopad 2012 r.

# Prognozy oddziaływania na środowisko

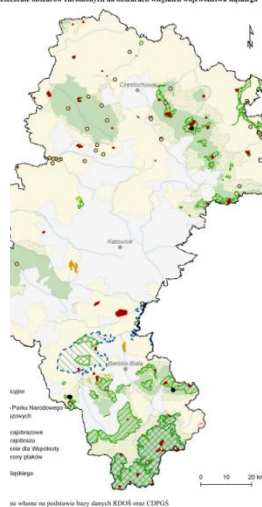
- ✓ *Strategia Rozwoju Społeczeństwa Informacyjnego Województwa Śląskiego (2009 r.)*
- ✓ *Strategia Rozwoju Województwa Śląskiego „Śląskie 2020” (2009 r.)*
- ✓ *Zmiana Planu Zagospodarowania Województwa Śląskiego (2010 r.)*
- ✓ *Strategia Rozwoju Sportu w Województwie Śląskim do roku 2020 (2011 r.)*
- ✓ *Strategia dla Rozwoju Polski Południowej do roku 2020 (2012 r.)*
- ✓ *Aktualizacji Strategii Rozwoju Województwa Śląskiego „Śląskie 2020+” (2013 r.)*
- ✓ *Strategii Rozwoju Systemu Transportu Województwa Śląskiego (2013 r.)*

## Strategia Rozwoju Obszarów Wiejskich Województwa Śląskiego do roku 2030

Ryc. 35. Kompleksy przydatności rolnej gleb na terenach wiejskich województwa śląskiego



Ryc. 37. Rozmieszczenie obszarów chronionych na obszarach wiejskich województwa śląskiego



Instytut Ekonomiki Rolnictwa i Gospodarki Żywnościowej  
- Państwowy Instytut Badawczy

Ekspertyza pt.

„Wyznaczenie na terenach wiejskich województwa śląskiego obszarów o ekstensywnej gospodarce rolnej charakterystycznej dla obszarów o wysokich walorach przyrodniczych i krajobrazowych (High Nature Value Farmland)”

wykonana na zlecenie Centrum Dziedzictwa Przyrody Górnego Śląska z siedzibą w Katowicach w ramach umowy: SKROW/01/2014 z dnia 18 kwietnia 2014 r.

Warszawa, 2014 r.



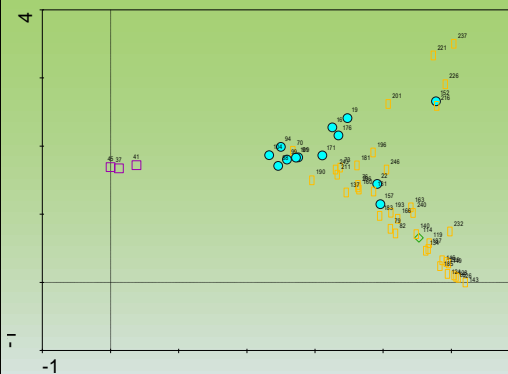
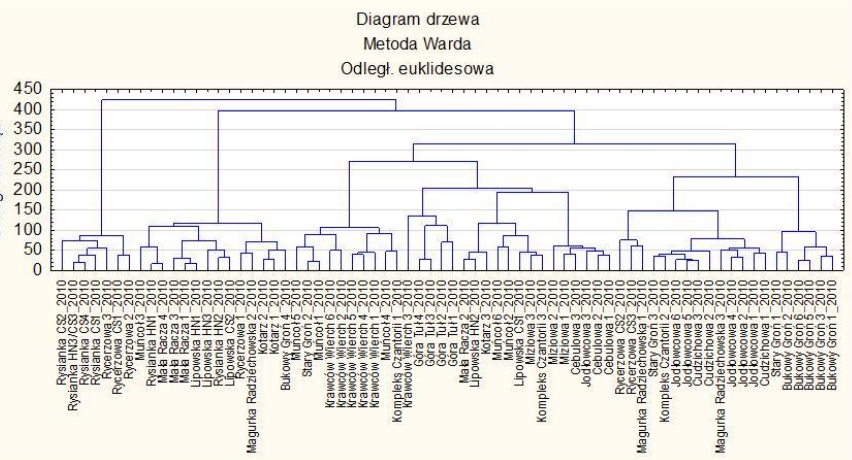


# Owca Plus 2010-2014

- ✓ 5-letni okres monitoringu przyrodniczego
- ✓ monitoring ogólny – 50 obiektów w Beskidach i 12 na Jurze Krakowsko-Częstochowskiej
- ✓ monitoring szczegółowy – 4 typy siedlisk przyrodniczych (20 obiektów) oraz 4 gatunki rzadkie (8 obiektów)
- ✓ analizy skutków przyrodniczych realizowanych zabiegów ochrony czynnej



Rzędkowice 18.07.2014 (fot. A. Kloczkowska)



## Monitoring przyrodniczy

Programu aktywizacji gospodarczej  
oraz zachowania dziedzictwa kulturowego  
Beskidów i Jury Krakowsko-Częstochowskiej  
Owca Plus na lata 2010 – 2014

### RAPORT 2010



Katowice, 30 listopada 2010r.

## Monitoring przyrodniczy

Programu aktywizacji gospodarczej  
oraz zachowania dziedzictwa kulturowego  
Beskidów i Jury Krakowsko-Częstochowskiej  
Owca Plus na lata 2010 – 2014

### RAPORT 2014



Katowice, 9 grudnia 2014 r.



**OPRACOWANIE EKOFIZJOGRAFICZNE  
DO PLANU ZAGOSPODAROWANIA PRZESTRZENNEGO  
WOJEWÓDZTWA ŚLĄSKIEGO**

Opracowanie zbiorowe pod redakcją Jerzego B. Parusela

Tom I



KATOWICE, LIPIEC 2003



**OPRACOWANIE EKOFIZJOGRAFICZNE**

DO PROJEKTU ZMIANY  
PLANU ZAGOSPODAROWANIA PRZESTRZENNEGO  
w zakresie zaktualizowania i uszczegółowienia zapisów  
dotyczących przyjętego zadania o znaczeniu ponadkrajowym  
pn. Rozbudowa MPL „Katowice” w Pyrzowicach  
(Uchwała nr 1115/0/2007 Sejmiku Województwa Śląskiego z dnia 14 marca 2007)



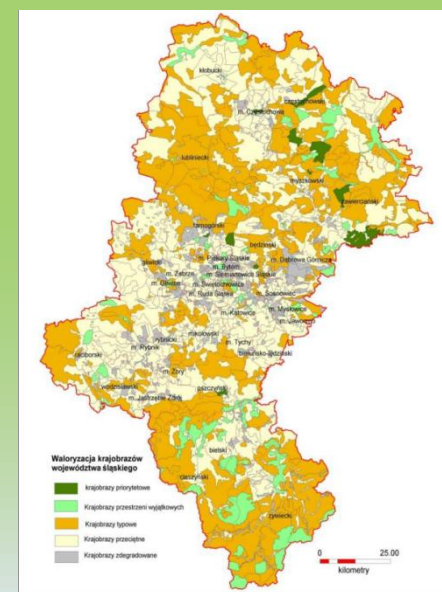
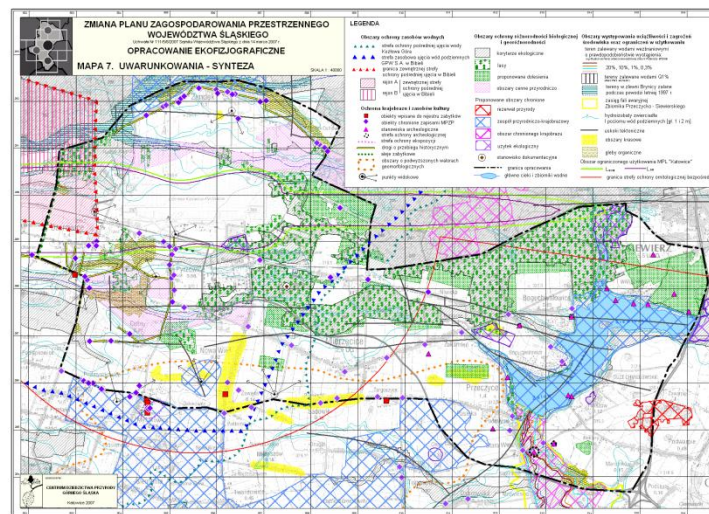
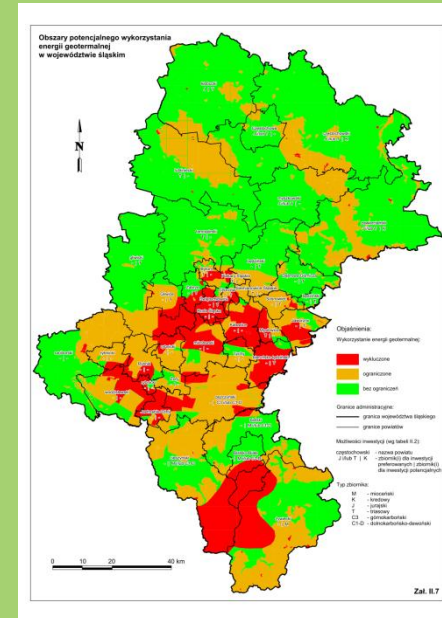
Autorzy opracowania:  
mgr Renata Buła  
mgr Zdzisław Wieland

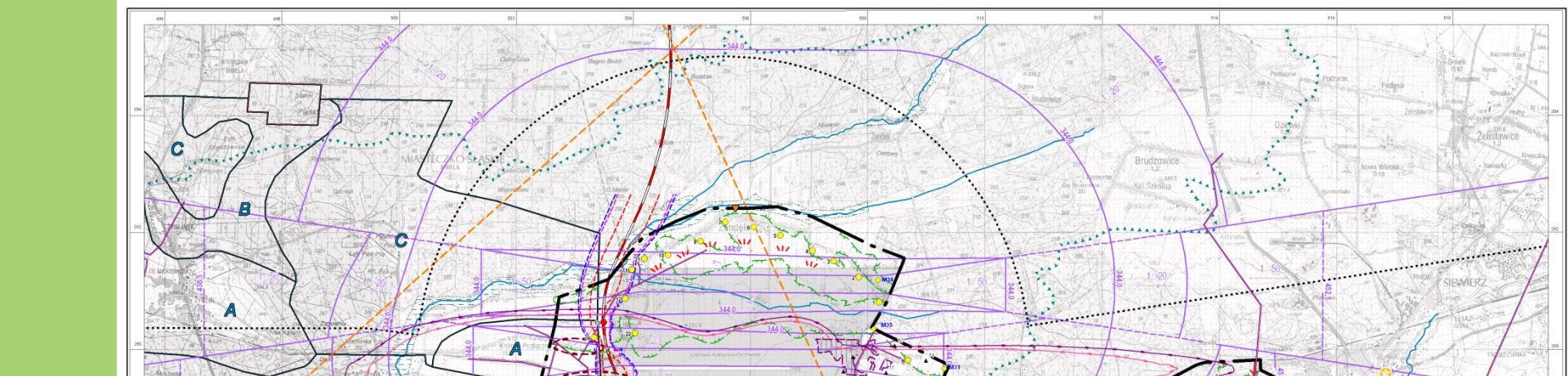
KATOWICE, GRUDZIEŃ 2007

# Opracowanie ekofizjograficzne do Planu Zagospodarowania Przestrzennego Województwa Śląskiego

## Aktualizacja opracowania ekofizjograficznego do zmiany Planu Zagospodarowania Przestrzennego Województwa Śląskiego

- ✓ aktualizacja istniejących treści
- ✓ opracowanie zagadnień wskazanych w  
Koncepcji Przestrzennego Zagospodarowania  
Kraju 2030
- ✓ wskazania dotyczące dostosowania  
funkcji, struktury i intensywności  
zagospodarowania przestrzennego do  
uwarunkowań środowiskowych





**ZMIANA PLANU ZAGOSPODAROWANIA PRZESTRZENNEGO WOJEWÓDZTWA ŚLĄSKIEGO**  
 Uchwała nr 115/8/2007 Sejmiku Województwa Śląskiego z dnia 14 marca 2007r.

**PROGNOZA ODDZIAŁYWANIA NA ŚRODOWISKO**

**MAPA 2. ZAGROŻENIA I UCIAŹLIWOŚCI**

SKALA 1:40 000

**OBJAŚNIENIA**

- OBIĘŻAR D WYSOKIM STOPNIEM ZAGROŻENIA WOD. GŁÓWNYCH ZBIORNIKÓW WOD PODZIEMNYCH (GZWP)
- MONITORING WOD PODZIEMNYCH Z KLASYFIKACJĄ JAKOŚCI OGÓLNEJ
- TERENY ZWIĘKSZEJ STREFY OCHRONY POSIEDZENIA UCIEKA WOD PODZIEMNYCH W BIBELI - REJONY A, B, C
- TERENY WIDOKOWEJ STREFY OCHRONY POSIEDZENIA UCIEKA WOD PODZIEMNYCH W BIBELI
- PŁYTKO ZABEZPIAJĄCE WODY GRUNTOWE (<math>0-2 M P.P.T.</math>)
- MONITORING WOD POWIERZCHNIOWYCH (MFW - KLASY JAKOŚCI OGÓLNEJ: NON - WG KRYTERIUM BYTOWANIA RYB)
- STREFA OCHRONY POSIEDZENIA UCIEKA WOD POWIERZCHNIOWYCH W KOSZOWEJ GÓRZE
- OBIĘŻAR ZALEWIANE WODAMI WZBRZĄDOWYMI O 1% PRAWDOPODOBIEŃSTWIE WYSTĄPIENIA W WZ STADIUM OCHRONY PRZECIWPÓWODNIOWEJ ZLEWNI PRZEMISŁ. (RZÓW ŚLĄSKIE)
- OBIĘŻAR ZALEWIANE WODAMI O 1% PRAWDOPODOBIEŃSTWIE WYSTĄPIENIA (DLA G1 + 43,7 M3/S)
- OBIĘŻAR ZALANE PODCZAS POWIODZI LATEM 1997 R. - ZLEWNA BRZYCNICY W GRANICACH GMINY OZARÓWCE
- ZASIEG FAJ AWARYJNEJ ZBIORNIKA PRZECZYCKO - SIEWIERZKIEGO
- OLEJNY O STANDARDZIE JAKOŚCI DLA TERENÓW GRUPY B I C (MONITORING WOD KATOWICE)
- OLEJNY O STANDARDZIE JAKOŚCI DLA TERENÓW GRUPY B, C I JE OPOWIADAJĄCE STANDARDOM (MONITORING ZAWIARTOŚCI PB, 211 CI - NA ZLECZENIE STAROSTWA BĘDZIEŃSKIEGO)
- PUNKTY BADANI ZAWIARTOŚCI WIELOOŚRODKOWYCH W OLEJNE (WG STAROSTWA BĘDZIEŃSKIEGO)
- FORMY KRASOWE NA POWIERZCHNI TERENU
- OBIĘŻAR ZABUDOWY POTENCJALNIE ZAGROŻONE ZWIĄZKAMI KRASOWYMI
- PRZESZKODY LOTNICZE: OBIĘŻARÓWE LINIOWE
- MIEJSCA KONCENTRACJI PTAKÓW
- GŁÓWNE KIERUNKI PRZELOTU PTAKÓW
- STREFA BEZPOŚREDNIEJ OCHRONY ORNITOLOGICZNEJ
- OBIĘŻAR PONDROBNIAWYJNEGO POZIOMU HAŁASU LOTNICZEGO W PORZĘK NOCNEJ (LN)
- OBIĘŻAR PONDROBNIAWYJNEGO POZIOMU HAŁASU LOTNICZEGO - ŚREDNIODOBOWO (LD/N)
- PROJEKTYWANY OBIĘŻAR OGRANICZONIEGO UŻYTKOWANIA
- WNIEMKNE POWIERZCHNI STREFY OGRANICZAJĄCEJ WYSOKOŚĆ ZABUDOWY OBIEKTÓW NATURALNYCH W TERCYJUM LOTNISKA
- 1:50 ORAZ NACHYLENIEM POWIERZCHNI
- PERSPEKTYWICZNE ODDZIAŁYWANIE AKUSTYCZNE NA TERENY ZABUDOWY MIESZKANOWEJ
- ZASIEG MIEJŚ HAŁASU ŚREDNIODOBOWEGO (LD/N) Z DROGI KRAJOWEJ NR 1: 60 DB (55 DB WG MAPY AKUSTYCZNEJ)
- ZASIEG MIEJŚ HAŁASU NOCNEGO (LN) Z DROGI KRAJOWEJ NR 1 - 50 DB (WG MAPY AKUSTYCZNEJ)
- PRZEWIDYWANY ZASIEG POZIOMU HAŁASU 60 DB I 55 DB Z AUTOSTRADY A1 W PORZĘK DZIEŃNEJ (LAE/D)
- PRZEWIDYWANY ZASIEG POZIOMU HAŁASU 50 DB Z AUTOSTRADY A1 W PORZĘK NOCNEJ (LAE/N)
- PRZEWIDYWANY ZASIEG POZIOMU HAŁASU 60 DB I 55 DB Z DROGI EKSPRESOWEJ 91 W PORZĘK DZIEŃNEJ (LAE/D)
- PRZEWIDYWANY ZASIEG POZIOMU HAŁASU 50 DB Z DROGI EKSPRESOWEJ 91 W PORZĘK NOCNEJ (LAE/N)
- LINEE ELEKTROENERGETYCZNE O NAPIĘCIU: 220 KV, 400 KV
- ZADANIA WYKONAJĄCE Z PZPW 2004 W TRYBIE REALIZACJI - AUTOSTRADA A1
- DROGA EKSPRESOWA S1: PRZEBUDOWA I POŁĄCZENIE Z A1; DROGA KRAJOWA DKT, ODCINKI: - W BUDOWIE - W ZAKONCZONYM STADIUM PRZYGOTOWAŃ
- PODSTAŁE ZADANIA PRZEWIDYWANE W PZPW (2004): DROGA EKSPRESOWA S11
- CENTRUM LOGISTYCZNE I PRZEBUDOWA INFRASTRUKTURY OBSŁUGUJĄCEJ
- ZADANIA PRZEWIDYWANE W PROJEKTCIE ZMIANY PZPW: KOLEJ REGIONALNA ŁĄCZĄCA MPL "KATOWICE" Z ALC OBIĘŻARCIĄ GÓRNICZĄ
- MODERNIZACJA DW 933. BUDOWA ALTERNATYWNEGO POŁĄCZENIA DROGOWEGO Z MPL "KATOWICE"
- ROZBUDOWA MPL "KATOWICE"
- REJONY PRZEWIDYWANEJ KUMULACJI HAŁASU Z RÓŻNYCH ŹRÓDEŁ
- GŁÓWNE CIĘGI I ZBIORNIKI WODNE
- GRANICA OBIĘŻARU ZMIANY PLANU

**PERSPEKTYWA DOCELOWA**  
 (WG DOKUMENTACJI RESTRYKCYJNEJ LOTNISKA KATOWICE-PIKOWICE (2008 R.))

**PROGNOZA 2025 R.**  
 - WG RAPORTU O ODDZIAŁYWANIU PRZEDSIĘWZIĘCIA NA ŚRODOWISKO (2008 R.)

**PROGNOZA 2011 R. (DLA DWÓCH JEZDNI)**  
 - WG RAPORTU O ODDZIAŁYWANIU PRZEDSIĘWZIĘCIA NA ŚRODOWISKO (2009 R.)

# Ogólnodostępna baza danych bio- i georóżnorodności Województwa Śląskiego – integralna część Otwartego Regionalnego Systemu Informacji Przestrzennej, BIOGEO – SILESIA ORSIP



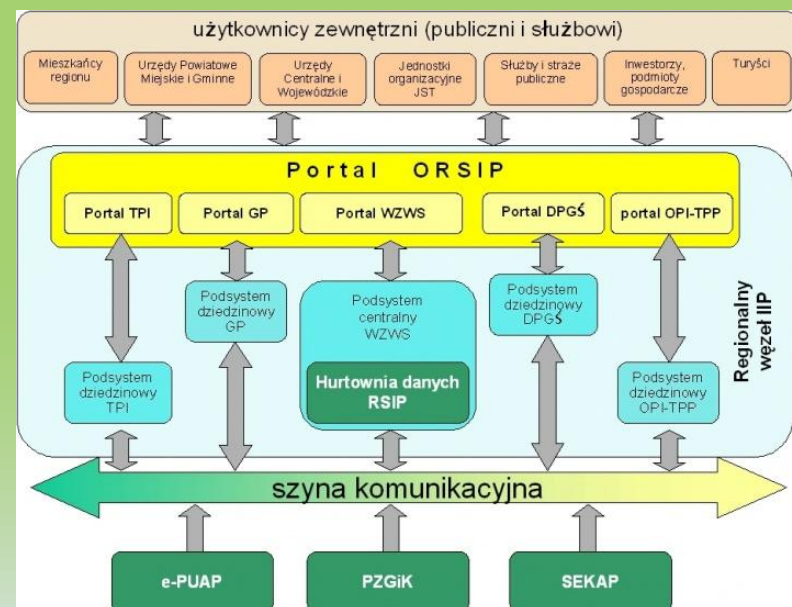
**Lider projektu** – Uniwersytet Śląski w Katowicach (Wydział Biologii i Ochrony Środowiska i Wydział Nauk o Ziemi)

**Partner projektu** – Województwo Śląskie (Centrum Dziedzictwa Przyrody Górnego Śląska i Śląskie Centrum Społeczeństwa Informacyjnego)

Celem projektu jest stworzenie i rozwój regionalnego systemu informacji i baz danych o środowisku województwa śląskiego, w zakresie przyrody ożywionej i nieożywionej.

## Spodziewane efekty/rezultaty:

- ✓ *Podniesienie jakości zarządzania środowiskiem i gospodarowania przestrzenią*
- ✓ *Poprawa skuteczności ochrony różnorodności biologicznej i georóżnorodności*
- ✓ *Wzrost świadomości ekologicznej mieszkańców województwa oraz zwiększenie udziału społecznego w procesach decyzyjnych*
- ✓ *Wzrost potencjału rozwojowego i konkurencyjności regionu oraz poprawa efektywności wykorzystywania środków finansowych*



## Plany badawcze

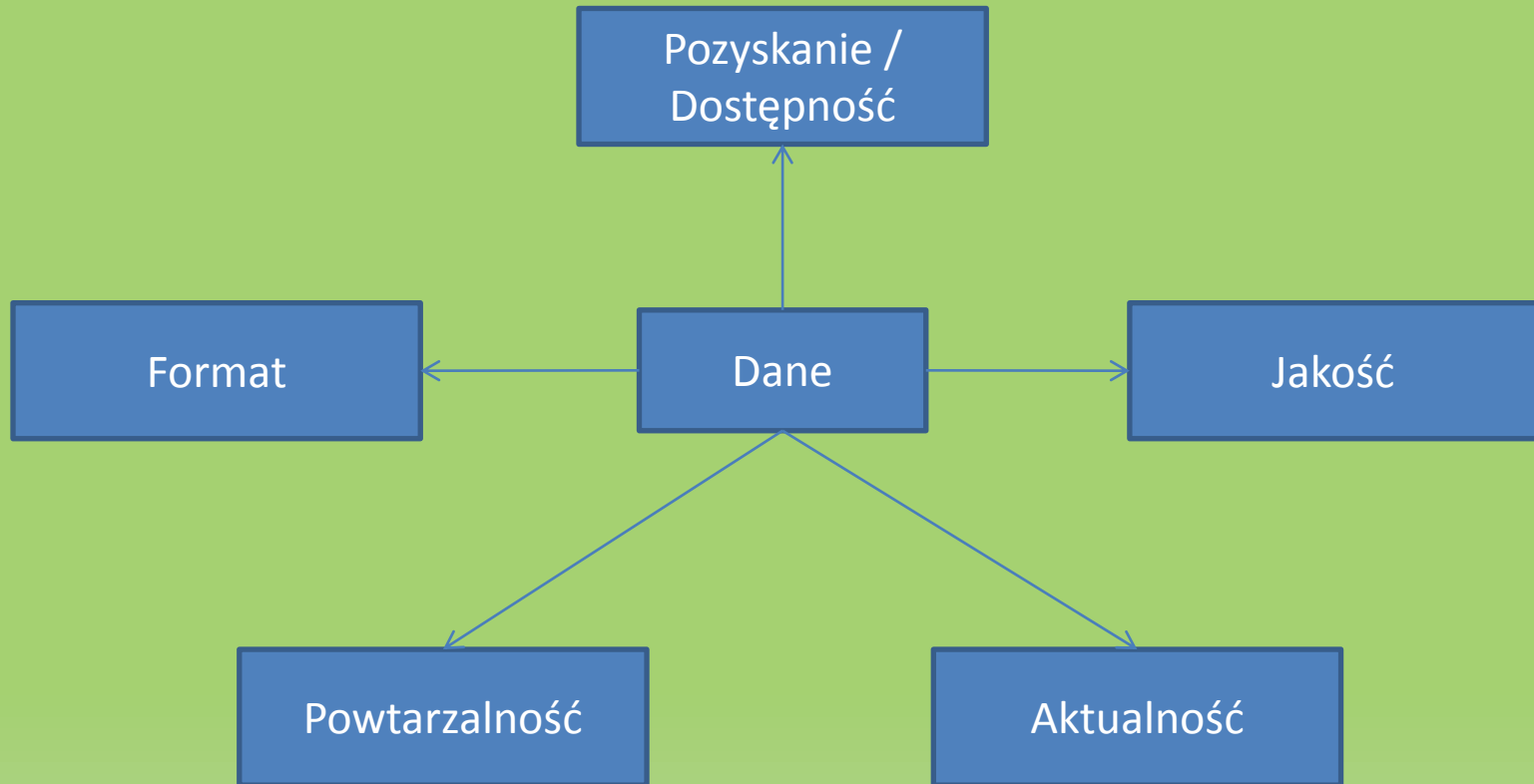
- ✓ uzupełnienie braków w wiedzy o gatunkach i zbiorowiskach roślinnych: słabego rozpoznania całych grup organizmów lub określonych gatunków, ograniczonej wiedzy o niektórych regionach województwa lub wybranych siedliskach, braku informacji o zasobach populacyjnych gatunków, braku możliwości oceny kierunków i tempa zachodzących zmian (cykliczne badania monitoringowe), braku kompleksowych danych dotyczących występowania w środowisku inwazyjnych gatunków obcych (obowiązek ustanowienia systemu nadzoru obejmującego gatunki obce stwarzające zagrożenie dla Unii)
- ✓ gromadzenie i przetwarzanie danych środowiskowych na potrzeby prowadzonych analiz (w tym współpraca z innymi jednostkami)
- ✓ aktualizacja czerwonych list województwa śląskiego
- ✓ analizy w zakresie rozmieszczenia obszarów o szczególnych walorach przyrodniczych – propozycje form ochrony przyrody, ostoje przyrody



fot. J. Parusel



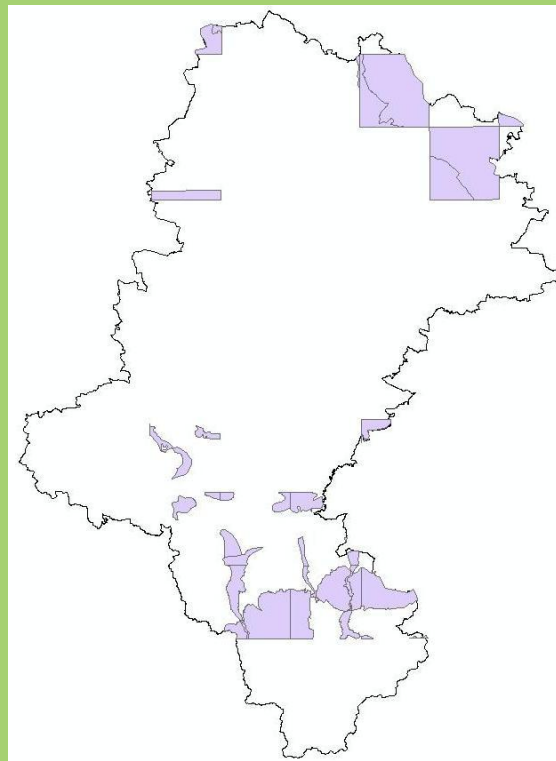
# Problemy badawcze



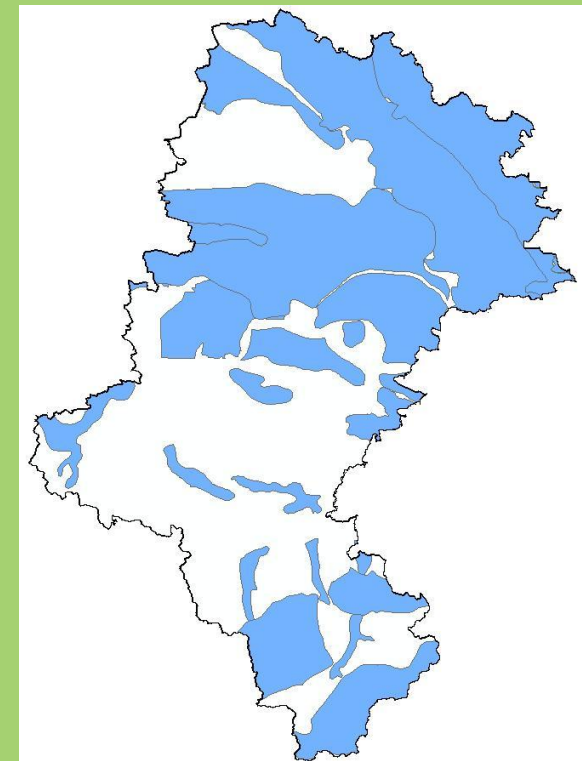
Wstępna koncepcja wyznaczania na obszarach wiejskich Polski obszarów o wysokich walorach przyrodniczych (HNV) oraz opracowanie dla nich programu monitoringu



<http://www.igik.edu.pl>



pozyskane



rzeczywiste

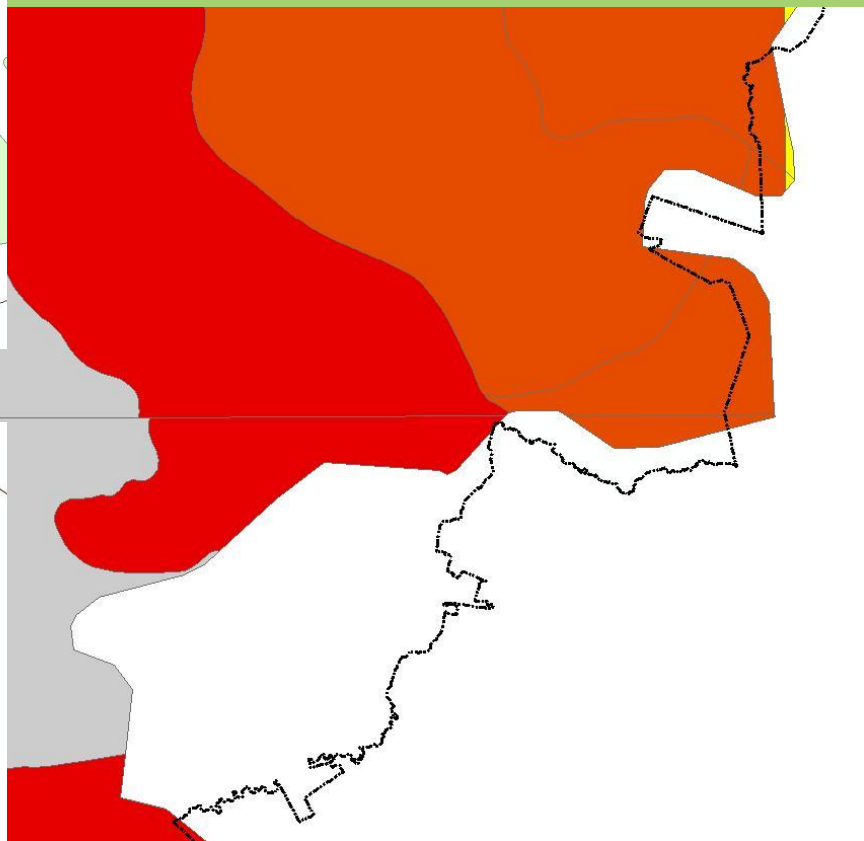
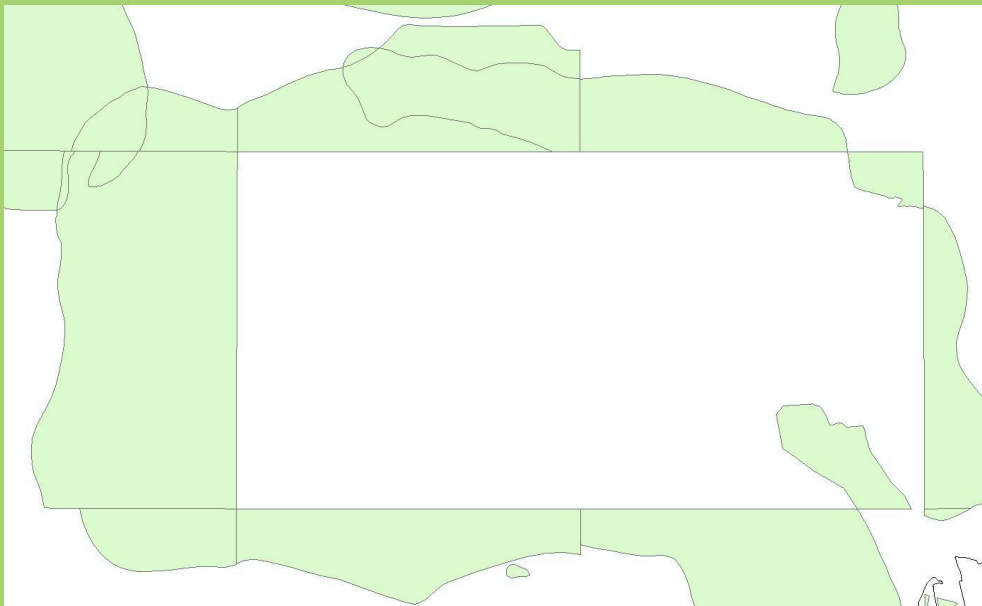
GZWP

**Uwarunkowania działań powiększających zdolności retencyjne poszczególnych zlewni poprzez renaturyzację przesuszonych mokradeł**

glebymiłowotorfowe i torfowo mułowe (E) lub murszowomineralne i murszowate (M),



Jakość merytoryczna i topologiczna



Brak metadanych i opisów atrybutów



**Dziękuję za uwagę**

Centrum Dziedzictwa Przyrody Górnego Śląska

ul. św. Huberta 35 40-543 Katowice

tel. +48 32 209 50 08

[cdpgs@cdpgs.katowice.pl](mailto:cdpgs@cdpgs.katowice.pl)

<http://www.cdpgs.katowice.pl>