



Województwo  
Śląskie

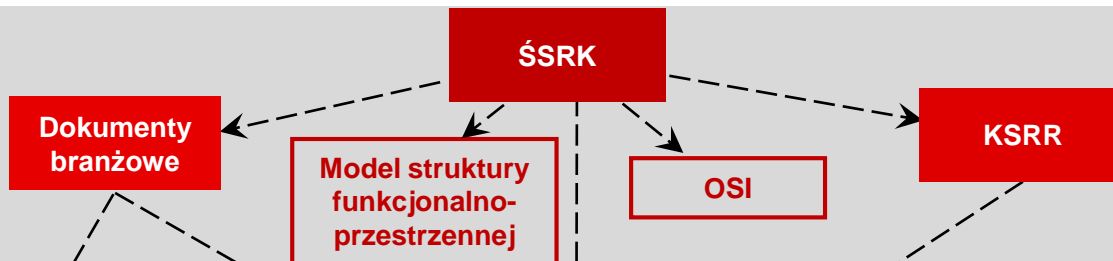
# AKTUALIZACJA STRATEGII ROZWOJU WOJEWÓDZTWA ŚLĄSKIEGO „ŚLĄSKIE 2030”

*6 marca 2025 r.*

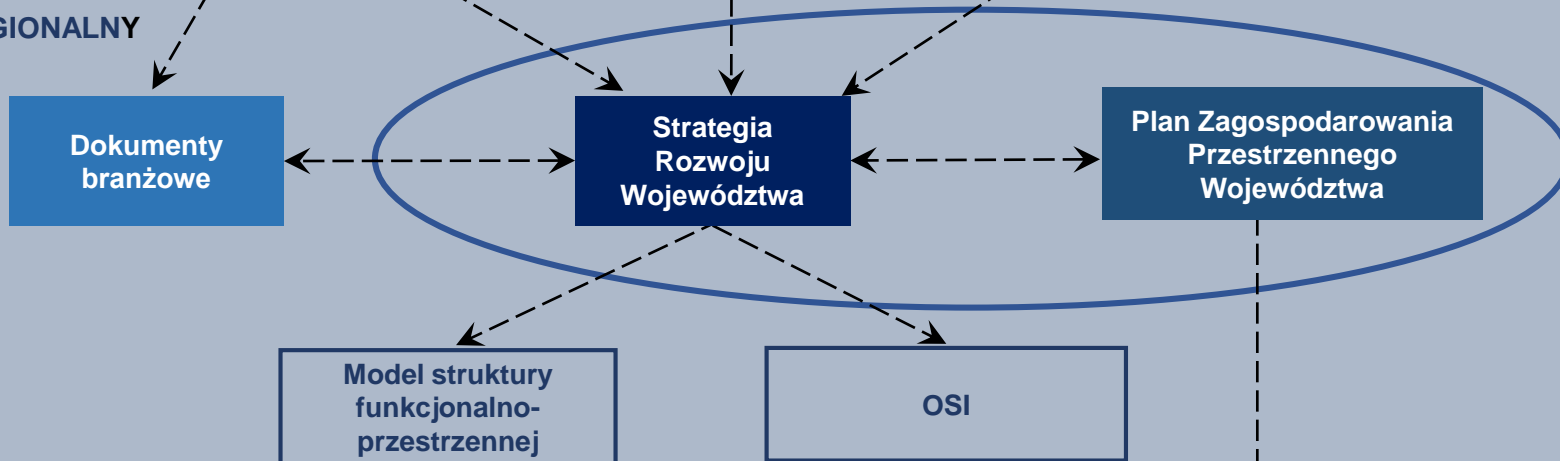
*Forum współpracy Samorządu Województwa Śląskiego  
z uczelniami województwa śląskiego*

# SYSTEM PLANOWANIA STRATEGICZNEGO

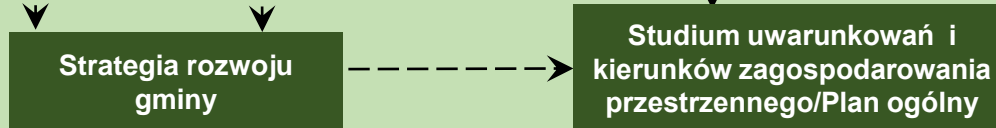
POZIOM KRAJOWY



POZIOM REGIONALNY



POZIOM GMINNY



# CELE GŁÓWNE I PRIORYTETY ŚSRK

## Cel 1

### Łagodzenie zmian demograficznych i adaptacja do nich

**Priorytet 1:** Polityka rodzinna i mieszkaniowa sprzyjająca dzietności

**Priorytet 2:** Rynek pracy włączający różne grupy społeczne

**Priorytet 3:** Rozsądna polityka migracyjna

**Priorytet 4:** Dobre zdrowie i jakość życia obywateli

OSI do celu 1:  
obszary zagrożone depopulacją

OSI do celu horyzontalnego:  
policentryczność

## Cel 2

### Tworzenie warunków dla konkurencyjnej i sprawiedliwej gospodarki, respektującej środowisko naturalne i klimat

**Priorytet 1:** Wysokie kompetencje obywateli

**Priorytet 2:** Rozwój infrastruktury, transportu i mobilności

**Priorytet 3:** Adaptacja nowych technologii i cyfryzacja

**Priorytet 4:** Wsparcie dla rozwoju przedsiębiorstw

**Priorytet 5:** Transformacja energetyczna

**Priorytet 6:** Ochrona środowiska i adaptacja do zmian klimatu

**Priorytet 7:** Dbanie o spójność społeczną

OSI do celu 2:  
obszary transformacji energetycznej;  
kluczowe inwestycje krajowe

## Cel 3

### Wzmocnienie bezpieczeństwa, odporności i sprawności państwa

**Priorytet 1:** Systematyczny wzrost pozycji międzynarodowej Polski

**Priorytet 2:** Wzmocnienie potencjału obronnego kraju

**Priorytet 3:** Budowa odporności państwa i społeczeństwa na kryzysy

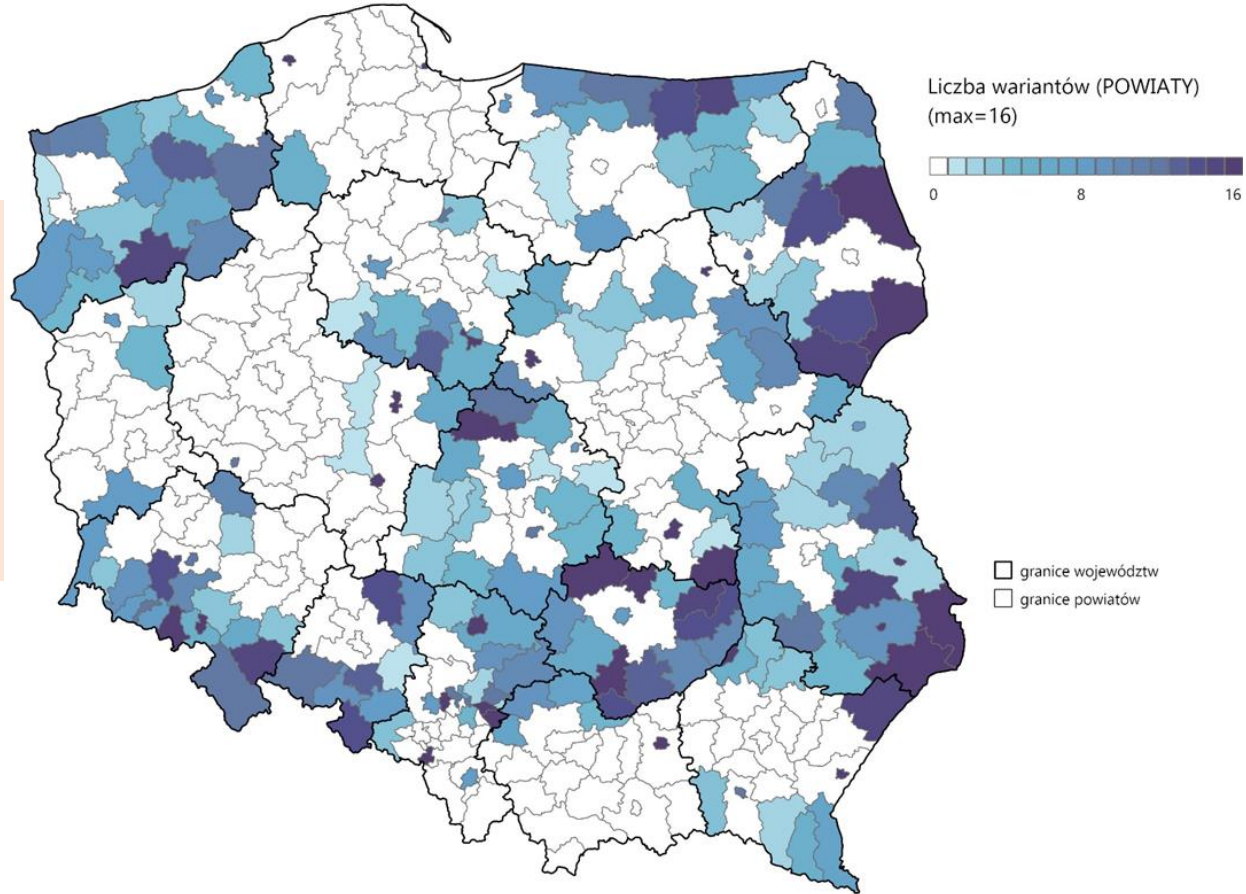
**Priorytet 4:** Bezpieczeństwo żywnościowe

**Priorytet 5:** System zarządzania publicznego przygotowany na wyzwania

OSI do celu 3:  
odporność i rozwój obszarów przygranicznych

# OSI DO CELU 1: OBSZARY ZAGROŻONE DEPOPULACJĄ

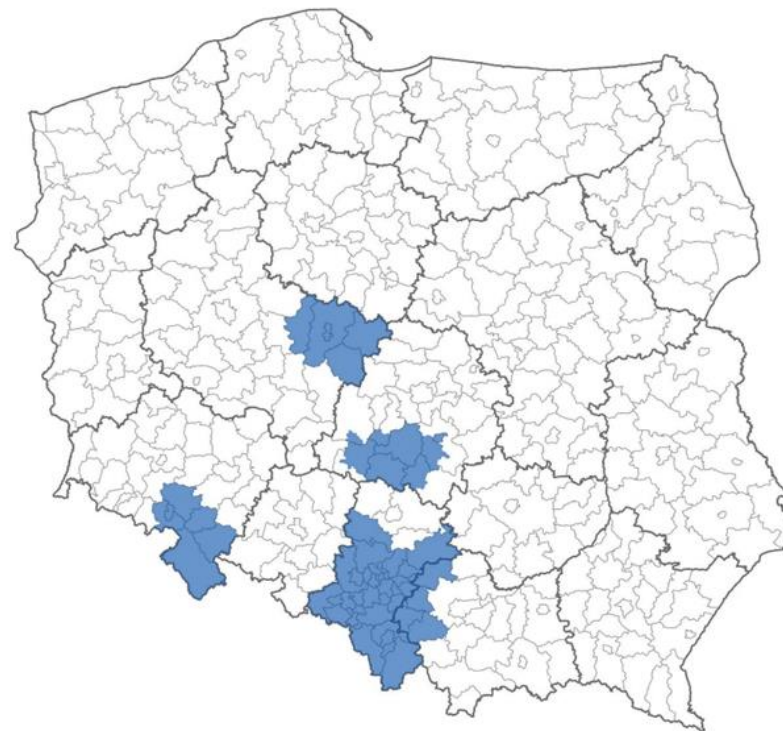
Wsparcie gmin i powiatów, na terenie których procesy depopulacji mogą skutkować ograniczeniem dostępu do podstawowych usług publicznych.



## OSI DO CELU 2: OBSZARY TRANSFORMACJI ENERGETYCZNEJ

Obszary otoczenia kluczowych inwestycji krajowych, takich jak Centralny Port Komunikacyjny czy elektrownia atomowa.

Wskazanie interwencji wspierających rozwój okolicznych terenów, powiązania komunikacyjne, okazje dotyczące synergii rozwojowych poszczególnych branż.



Obszary transformacji (wg delimitacji Terytorialnych Planów Sprawiedliwej  
Transformacji)

## OSI DO CELU 3: ODPORNOŚĆ I ROZWÓJ OBSZARÓW PRZYGRANICZNYCH

Wzmocnienie wielowymiarowej odporności w kontekście zewnętrznej granicy UE oraz sąsiedowania z terenami konfliktu zbrojnego i tzw. państwami agresorami.



Obszary nadgraniczne (wg delimitacji Rządowego Programu Rozwoju  
Północno-Wschodnich Obszarów Przygranicznych)

# OSI DO CELU HORYZONTALNEGO: POLICENTRYCZNOŚĆ

Wskazywanie podstawowych funkcji miast i ich obszarów funkcjonalnych

## RZĄD I

**Metropolia ogólnokrajowa:** Warszawa wraz z regionem stołecznym.

## RZĄD II

**Metropolie ponadregionalne (7):** łódzka, katowicka, krakowska, poznańska, szczecińska, trójmiejska, wrocławska.

## RZĄD III

**Aglomeracje regionalne (15):** białostocka, bielsko-bialska, bydgoska, częstochowska, gorzowska, kielecka, koszalińska, lubelska, olsztyńska, opolska, radomska, rybnicka, rzeszowska, toruńska, zielonogórska.

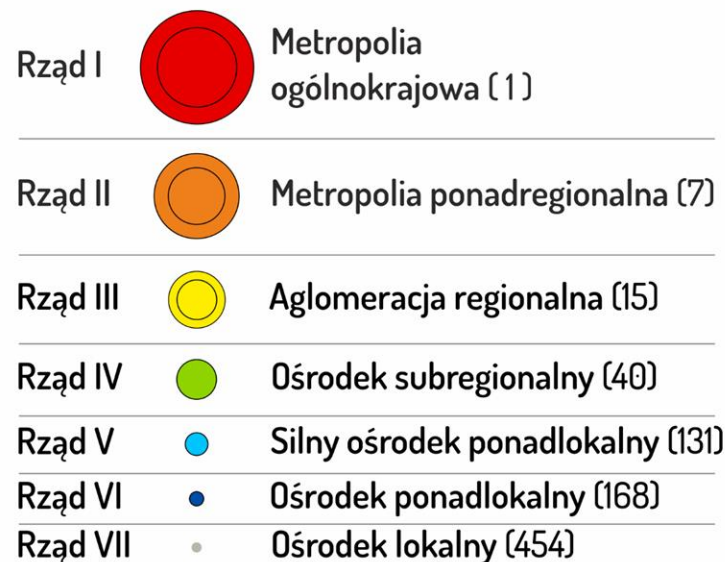
## RZĄD IV

**Funkcje regionalne i subregionalne,** związane z dostępnością wybranych usług publicznych i ponadlokalnymi rynkami pracy.



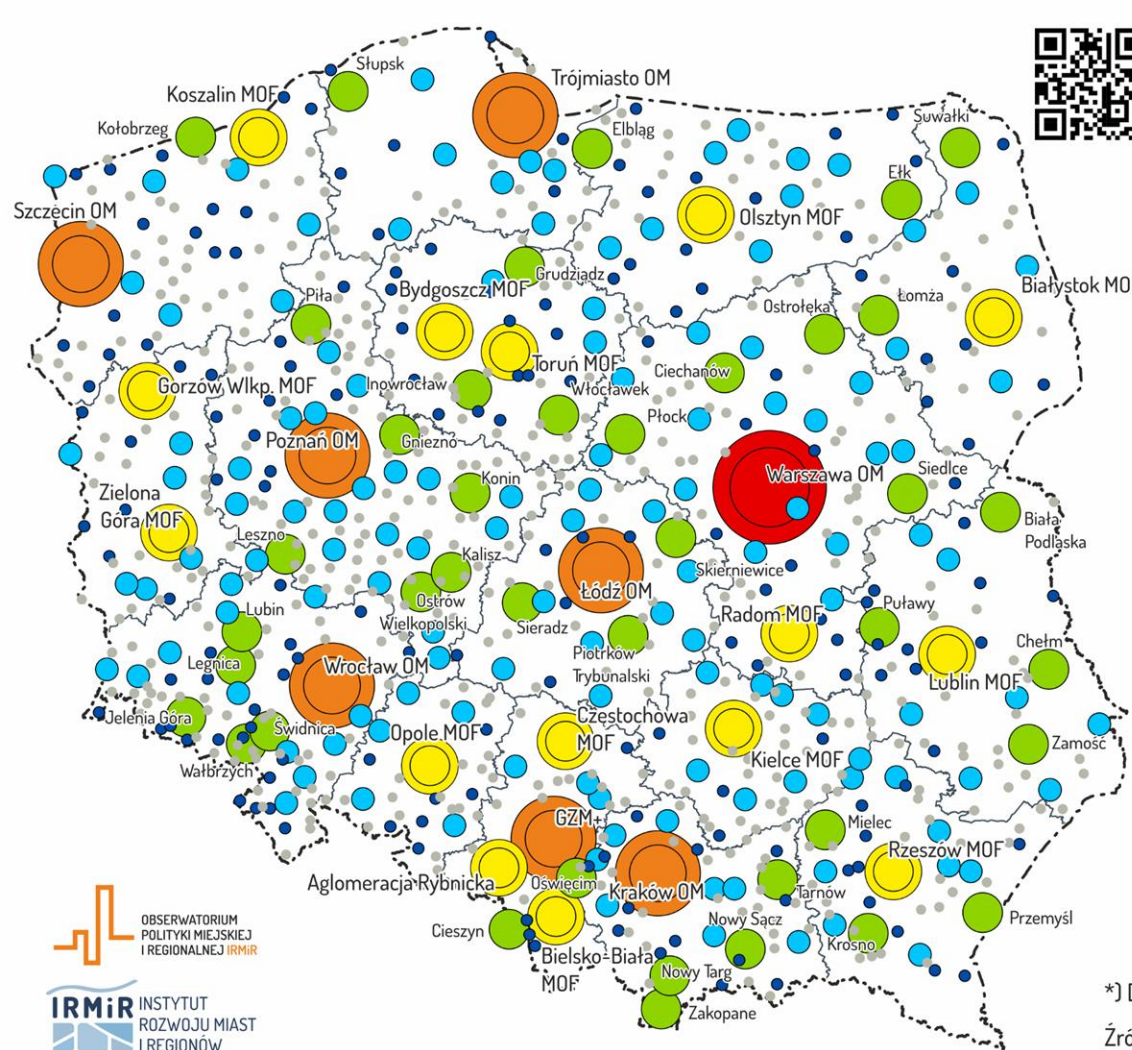
# HIERARCHIA FUNKCJONALNA MIAST w Polsce

Poziomy hierarchiczne polskich miast  
z uwzględnieniem obszarów funkcjonalnych  
miast\* I-III rzędu (2020 r.)



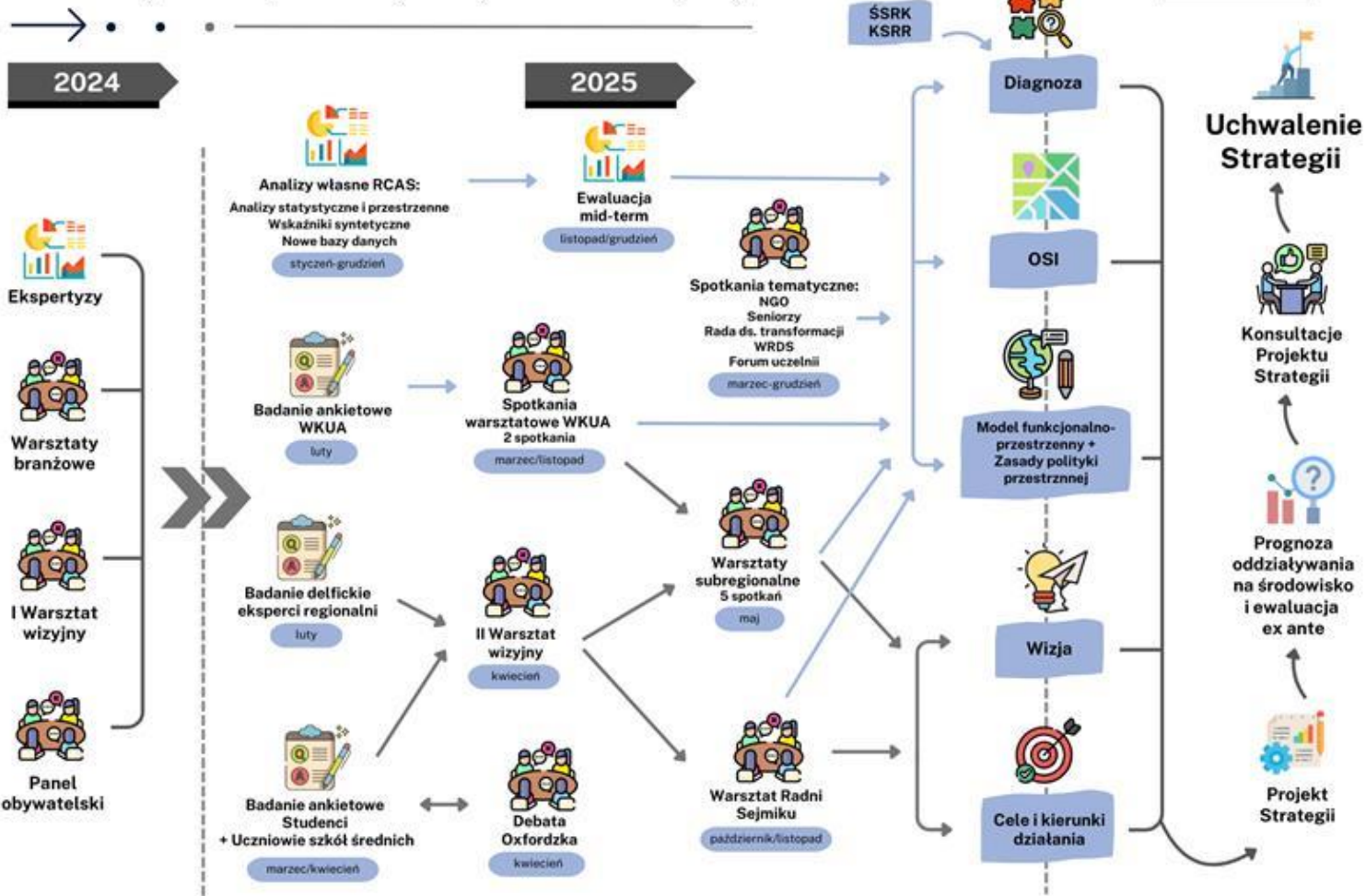
\* ) Delimitacja miejskich obszarów funkcjonalnych za: P. Śleszyński, T. Komornicki (2016).

Źródło: Opracowanie OPMR IRMiR na podstawie Sobala-Gwosdz i in. 2024



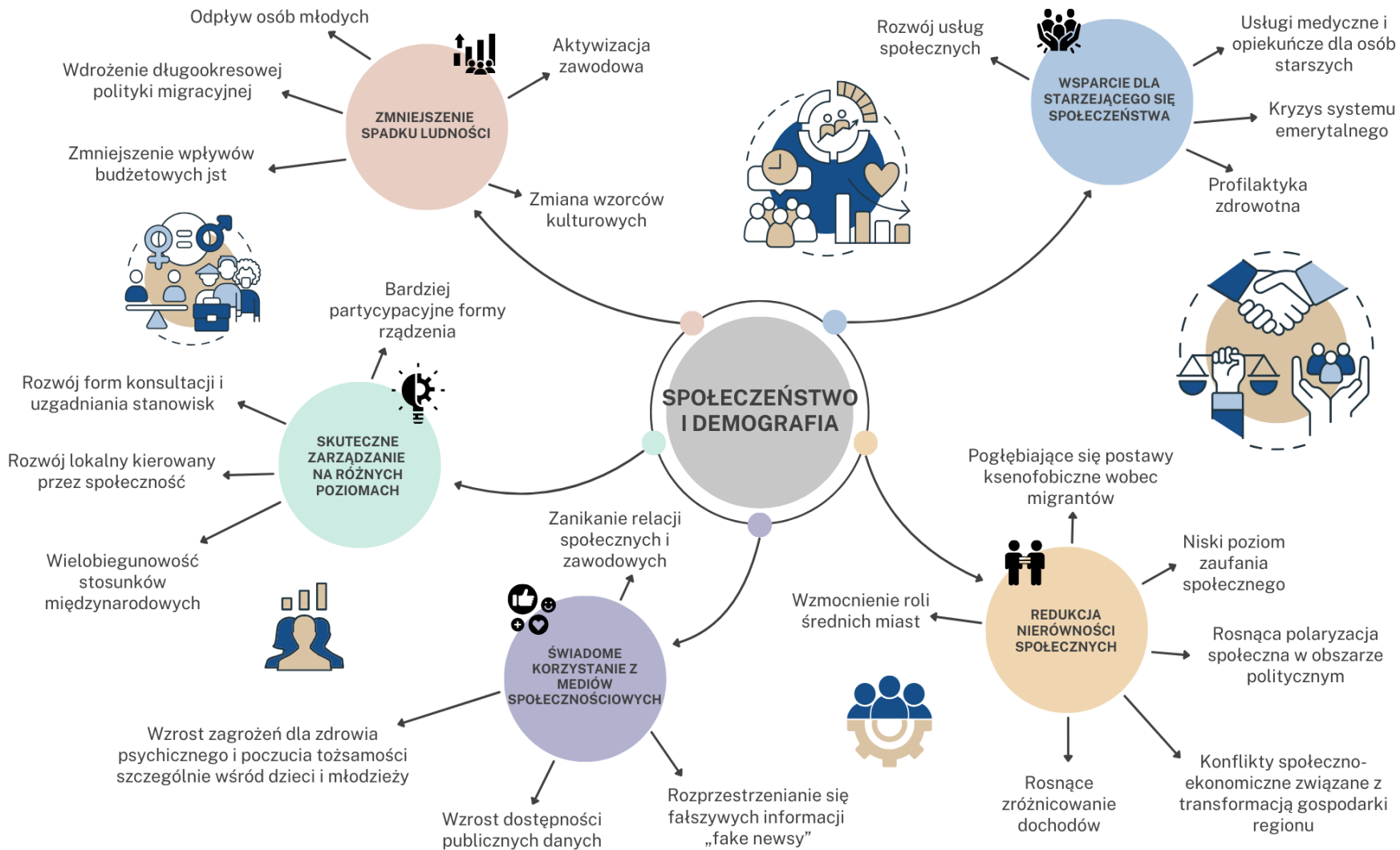


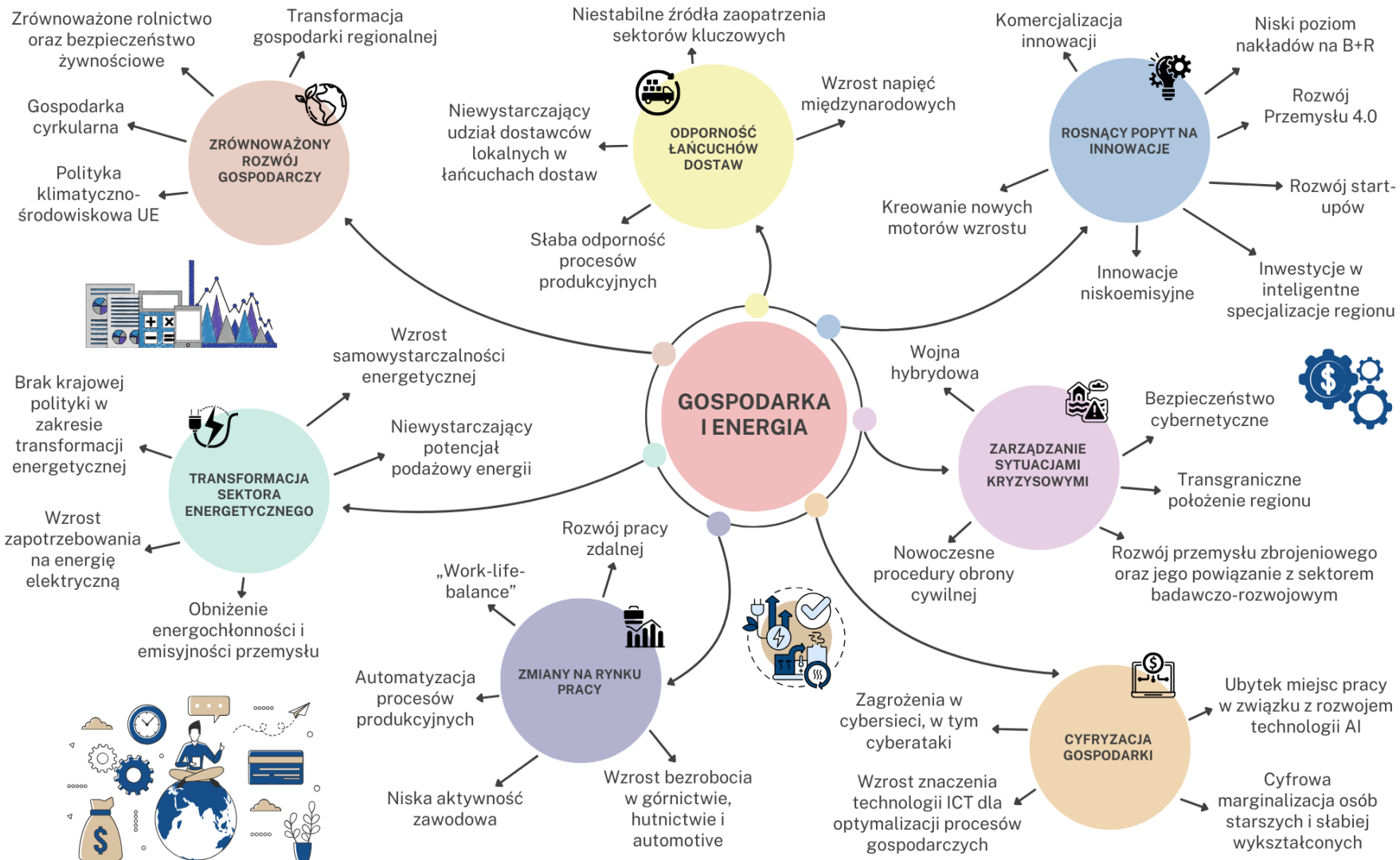
# Action plan: aktualizacja Strategii Rozwoju Województwa Śląskiego

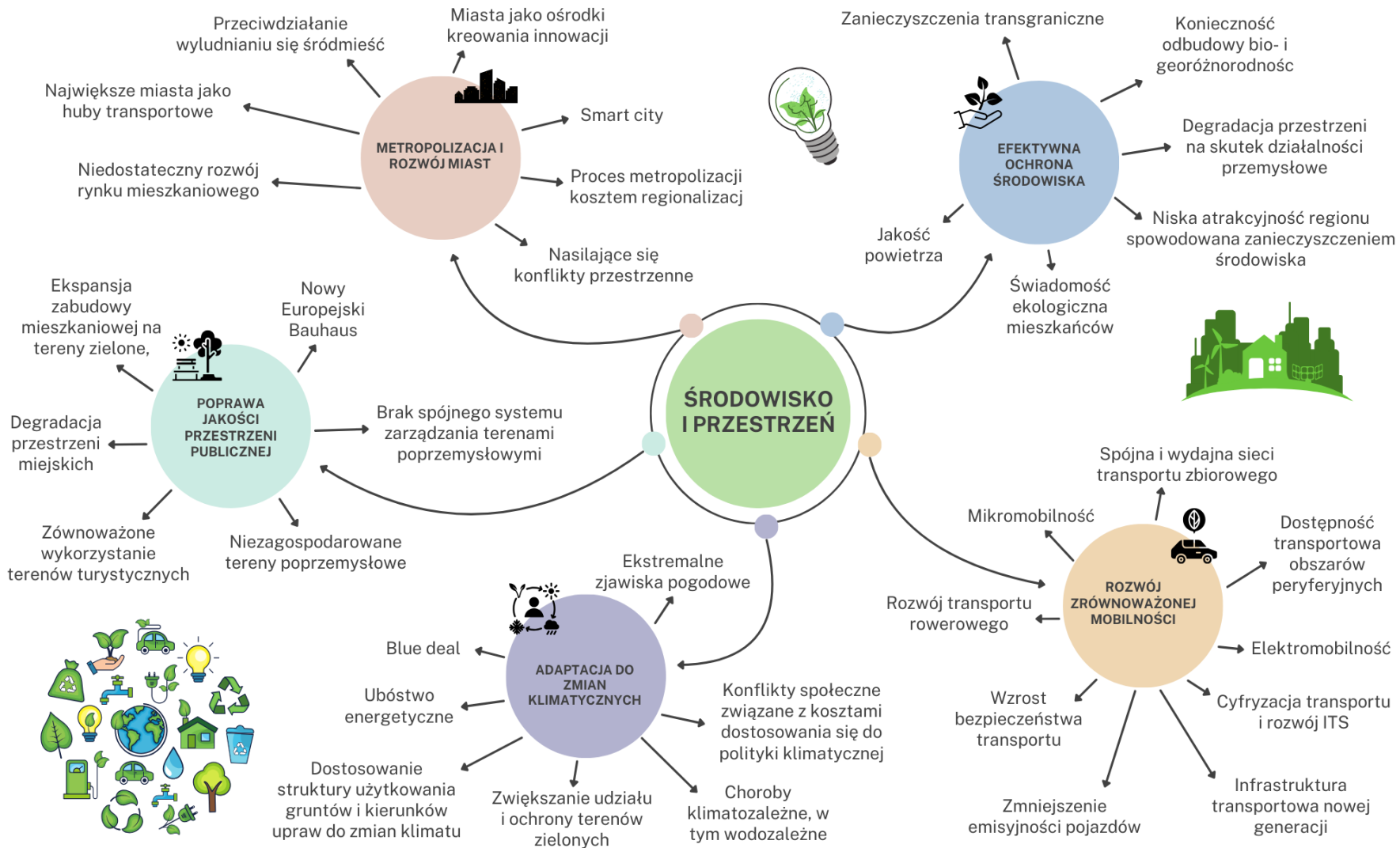


# WYZWANIA STRATEGICZNE WOJEWÓDZTWA ŚLĄSKIEGO









# DOTYCHCZASOWA WIZJA ROZWOJU WOJEWÓDZTWA ŚLĄSKIEGO

**WIZJA ROZWOJU  
WOJEWÓDZTWA  
ŚLĄSKIEGO**

**ZIELONE ŚLĄSKIE**

Województwo śląskie będzie nowoczesnym regionem europejskim o konkurencyjnej gospodarce, będącej efektem odpowiedzialnej transformacji, zapewniającym możliwości rozwoju swoim mieszkańcom i oferującym wysoką jakość życia w czystym środowisku.

# WIZJA

## NOWY, POZYTYWNY WIZERUNEK

rozwój wiedzy i kompetencji w silnych jednostkach naukowo-badawczych

nowoczesna, innowacyjna i zdywersyfikowana gospodarka, medycyna, kultura i edukacja

współpraca w skali krajowej i międzynarodowej

współpraca i współdziałanie społeczności lokalnych

warunki do zdrowego i aktywnego życia w wysokiej jakości środowisku

wpisane w najważniejsze układy infrastrukturalne Europy

**ŚLĄSKIE**

utrzymanie pozycji jednego z kilku centrów rozwoju cywilizacyjnego Polski i Europy

odpowiedzialna polityka gospodarcza, przestrzenna oraz środowiskowa

możliwości rozwojowe dla mieszkańców

obszar zrównoważony terytorialnie

wizerunek nowoczesnego i atrakcyjnego regionu

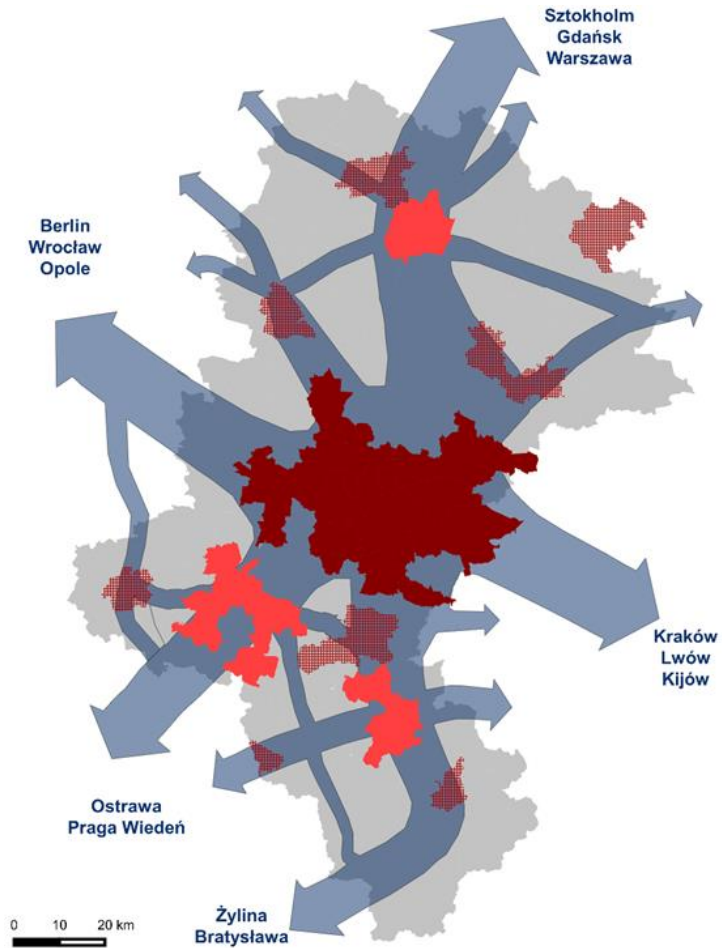
duże walory przyrodnicze, kulturowe i krajobrazowe, a także turystyczne oraz rekreacyjne

silna tożsamość kulturowa i wysoki stopień identyfikacji z regionem

poczucie bezpieczeństwa publicznego, ekonomicznego, zdrowotnego i socjalnego

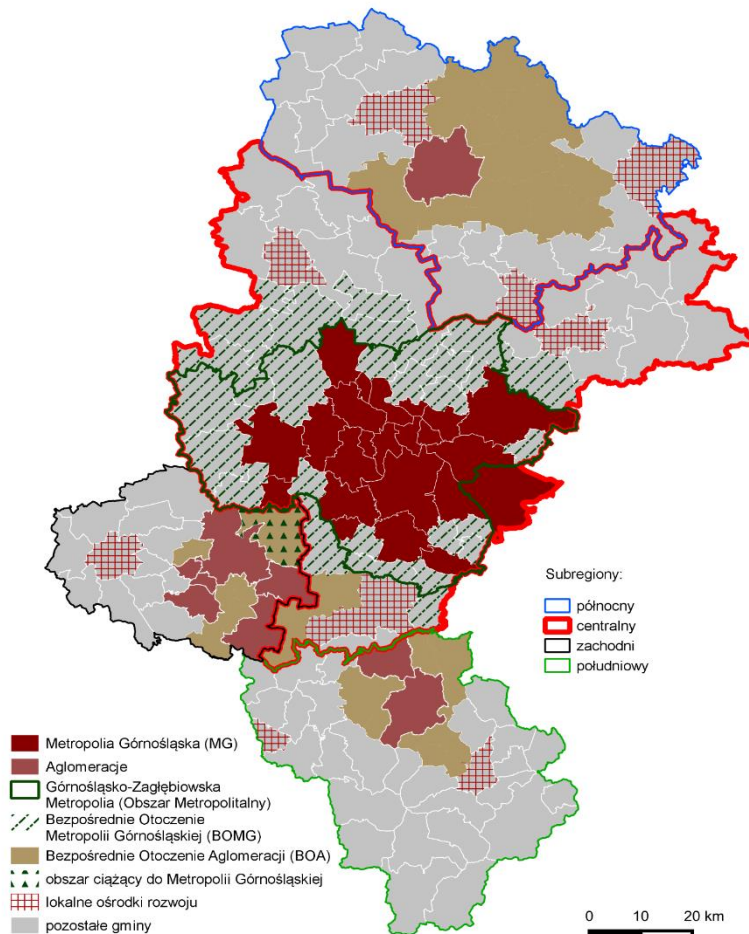
reagujące na pojawiające się zmiany w otoczeniu

# PRZESTRZENNY WYMIAR WIZJI ROZWOJU





# REGIONALNE OBSZARY STRATEGICZNEJ INTERWENCJI



OSI  
FUNKCJONALNE

# REGIONALNE OBSZARY STRATEGICZNEJ INTERWENCJI

OŚRODKI  
WZROSTU

OBSZARY CENNE  
PRZYRODNICZO

KONKURENCYJNE

GMINY W  
TRANSFORMACJI  
GÓRNICZEJ

GMINY TRACĄCE  
FUNKCJE SPOŁECZNO-  
GOSPODARCZE

GMINY Z PROBLEMAMI  
ŚRODOWISKOWYMI W  
ZAKRESIE JAKOŚCI  
POWIETRZA

PROBLEMOWE



do kogo: maturzystów, studentów  
Określenie potencjału województwa śląskiego w zakresie przyciągania i utrzymania młodych ludzi w regionie oraz poznanie ich opinii na temat warunków życia w województwie śląskim.

## CEL BADANIA

- Ocena wizerunku regionu wśród maturzystów/ studentów;
- Poznanie przyczyn podjęcia studiów/ studiowania w regionie, ale również powodów wyboru studiowania poza obszarem województwa śląskiego;
- Uzyskanie opinii m.in. na temat perspektyw rozwoju zawodowego w regionie oraz oferty czasu wolnego;
- Zgłębienie powodów, dla których młodzi ludzie planują pozostać w regionie lub rozważają jego opuszczenie.



## CHARAKTERYSTYKA RESPODENTA:

- płeć;
- obecny kierunek kształcenia;
- miejsce zamieszkania;
- odległość od miejsca kształcenia;
- forma dojazdu;
- warunki mieszkaniowe (*studenci*);
- planowany kierunek kształcenia (*maturzyści*).

## PYTANIA WŁAŚCIWE:

- ocena wizerunku regionu;
- czynniki związane z podjęciem decyzji o rozpoczęciu studiów;
- ogólna ocena obecnego pobytu dot. aspektów uczelnianych i pozauczelnianych;
- skłonność do rekomendacji regionu jako miejsca do życia/ studiowania/ pracy;
- dalsze plany respondenta po ukończeniu studiów.

# ANKIETA DELFICKA – scenariusz przyszłości



termin: 27.11- 10.12.2024; 29.01 – 18.02.2025  
wysłano do: departamentów UMWSL; 83 ekspertów

- 1] Kluczowe procesy w otoczeniu dla przyszłości województwa śląskiego oraz w jaki sposób wpłyną na zmianę sytuacji naszego regionu w perspektywie roku 2035 oraz w perspektywie roku 2050?
- 2] Przewidywane zmiany (pozytywne/negatywne) względem innych regionów pod kątem miejsca prowadzenia biznesu, miejsca zamieszkania, struktury gospodarczej, innowacyjności, poziomu nasycenia w infrastrukturę i jej dostępność, potencjału intelektualnego, jakości środowiska przyrodniczego, bezpieczeństwa i odporności.
- 3] Główne problemy/wyzwania rozwoju województwa śląskiego z jakimi należy zmierzyć się w strategii? Wokół jakich zagadnień skonstruować należy priorytety i cele strategiczne?
- 4] Zróżnicowania w przestrzeni regionu, które będą się ujawniały / pogłębiały w regionie.
- 5] Cechy regionu jakie powinny być budowane w perspektywie strategicznej, aby przyciągać i zatrzymywać w województwie śląskim kapitał ludzki, szczególnie młodych, wykształconych ludzi? Wokół jakich pozytywnych cech regionu (aktualnych lub budowanych) należy konstruować wizerunek województwa?
- 6] Przemiany struktury gospodarczej województwa śląskiego jakie powinny być szczególnie wspierane w strategii.

# PROCESY W OTOCZENIU WYWIERAJĄCE WPŁYW NA REGION

S

- zmiany demograficzne
- migracje – przyciąganie metropolii vs suburbanizacji
- imigracja → zmiany kulturowe
- zmiany stylu życia – wartości, świadomość (zdrowie, ekologia)
- słabnące społeczne poczucie bezpieczeństwa
- polaryzacja ekonomiczna – rozwarstwienie społeczne
- choroby cywilizacyjne
- społeczne konsekwencje transformacji

T

- technologie cyfrowe, sztuczna inteligencja → wpływ na gospodarkę, usługi społeczne (zdrowie), relacje społeczne, smart city, ...
- zielone technologie – zielona gospodarka, gospodarka obiegu zamkniętego
- transformacja gospodarki w kierunku innowacji i kreatywności
- systemy i technologie transportowe/logistyczne
- konkurencja o wiedzę i jej wdrażanie
- rosnące koszty badań i rozwoju technologicznego

E

- transformacja, reindustrializacja (w tym przemysł obronny)
- przemysł 4.0,
- konkurencja międzyregionalna
- sieciowanie – sektorowe, międzysektorowe
- prekaryzacja
- zmiany w kompetencjach istotnych na współczesnym rynku pracy

E

- konkurencja wartości ekologicznych i ekonomicznych
- zmiany klimatyczne
- modele gospodarki oparte na ekologii, transformacja energetyczna i dekarbonizacja
- ubożenie zasobów wodnych
- antropopresja na środowisko
- migracja (chorób, gatunków inwazyjnych)

P

- kierunki polityki UE, integralność UE
- izolacjonizm ekonomiczny
- konflikty geopolityczne, w tym zbrojne
- polityka względem branż tradycyjnych (przemysłu wydobywczego)
- polaryzacja polityczna
- uwarunkowania prawne – dla firm, rynku pracy, systemu ubezpieczeń społecznych

# WYZWANIA WOBEC STRATEGICZNEGO ROZWOJU WOJEWÓDZTWA ŚLĄSKIEGO

utrata konkurencyjności  
gospodarki, konieczność  
transformacji,  
dywersyfikacji,  
wzmacniania specjalizacji

spadek atrakcyjności rynku  
pracy

konieczność głębszego  
wejścia w proces cyfryzacji

peryferyzacja części  
obszarów, polaryzacja  
procesów rozwoju

wewnątrzregionalne  
konflikty interesów

niewykorzystany  
metropolitalny potencjał  
regionu

międzypokoleniowa  
ewolucja oceny  
atrakcyjności regionu

osłabianie potencjału  
demograficznego regionu

dostęp do usług  
społecznych w kontekście  
zmian demograficznych i  
generacyjnych

niski poziom wykorzystania  
potencjału wiedzy i  
innowacyjności

ograniczona zdolność do  
kształtowania kompetencji  
dla przyszłości

ograniczona aktywność  
obywatelska i  
zaangażowanie  
mieszkańców w rozwój  
lokalny

procesy i wstrząsy  
wymagające wzmacniania  
wieloaspektowej  
odporności regionu

degradacja lub  
niedostosowanie  
kluczowych elementów  
infrastruktury do zmian  
społeczno-ekonomicznych

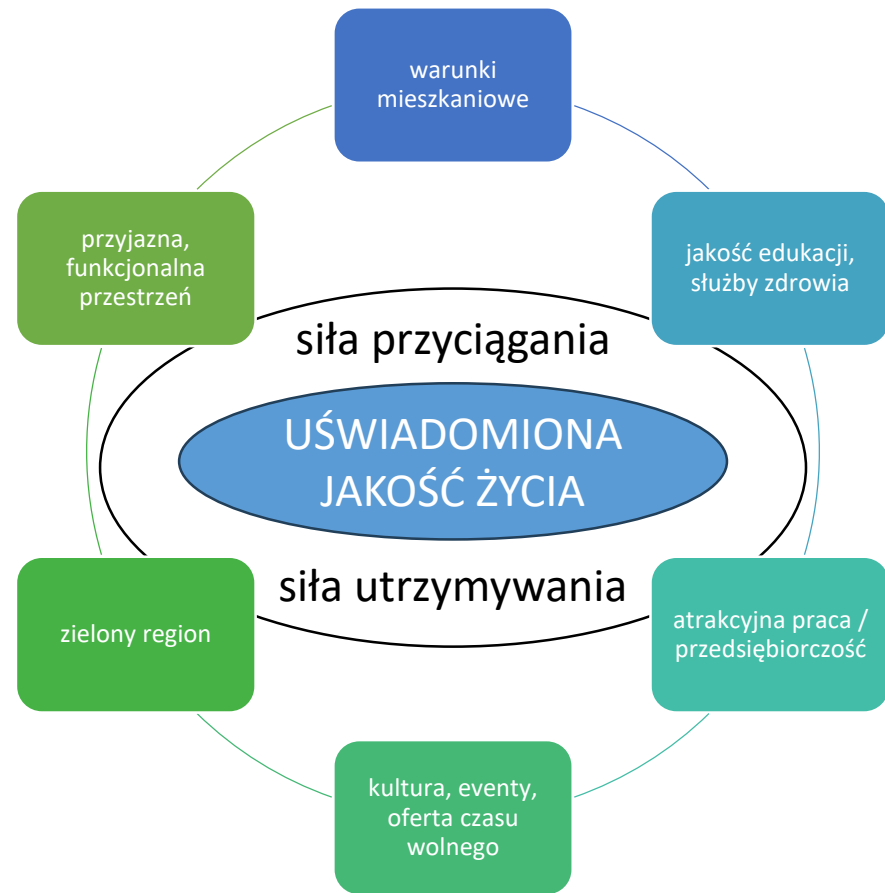
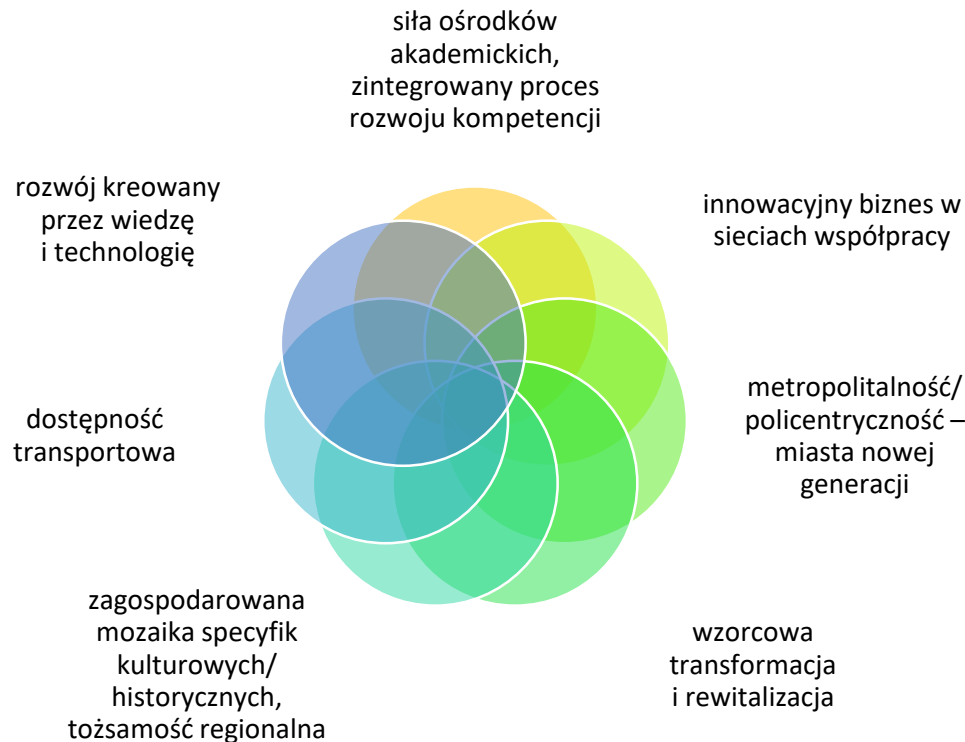
duża ilość terenów i  
obiektów wymagających  
rewitalizacji

niewystarczająca  
skuteczność ochrony  
wartości przyrodniczych,  
kulturowych, przestrzeni

niewystarczający poziom  
współpracy wewnątrz- i  
ponadregionalnej

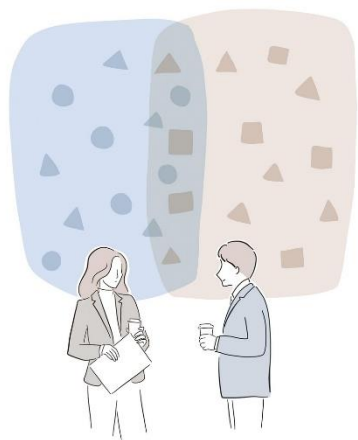
nacechowanie wizerunku  
negatywnymi stereotypami  
i konieczność poszukiwania  
nowej przewagi  
cywilizacyjnej

# WYRÓŻNIKI REGIONU W PERSPEKTYWIE STRATEGICZNEJ





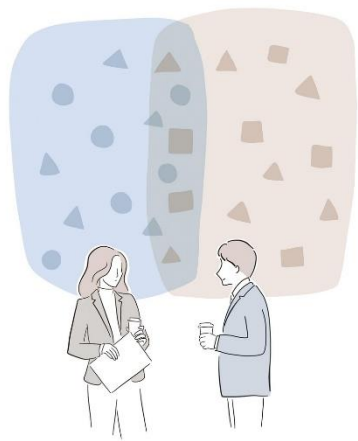
# DYSKUSJA



W zakresie wyzwań rozwojowych i przewag konkurencyjnych ze szczególnym uwzględnieniem obszaru nauki i badań.

W zakresie planowanych do realizacji przez uczelnie badań, które mogą być przydatne z punktu widzenia aktualizacji Strategii Rozwoju Województwa.

# DYSKUSJA



Propozycja zagadnień/ tematów wartych omówienia na Forum.

# GDZIE SZUKAĆ INFORMACJI



**slaskie.pl**

*Plan rozwoju / Strategia rozwoju województwa*

**bip.slaskie.pl**

*Województwo / Programy, plany i strategie Województwa*

**rcas.slaskie.pl**

# ODPOWIEDZIALNY ZA PROCES AKTUALIZACJI STRATEGII ROZWOJU WOJEWÓDZTWA



**URZĄD MARSZAŁKOWSKI WOJEWÓDZTWA ŚLĄSKIEGO**  
**DEPARTAMENT ROZWOJU I TRANSFORMACJI REGIONU**  
Referat Regionalne Centrum Analiz i Planowania Strategicznego

**32/ 77 44 040**

**32/ 77 44 039**

**[strategia@slaskie.pl](mailto:strategia@slaskie.pl)**



Województwo  
Śląskie

**DZIĘKUJĘ ZA UWAGĘ**