



WYZWANIA ROZWOJOWE WOJEWÓDZTWA ŚLĄSKIEGO – WYMIAR SPOŁECZNY

dr hab. Rafał Muster, prof. UŚ
dr Łukasz Trembaczowski
Instytut Socjologii
Uniwersytet Śląski w Katowicach

Urząd Marszałkowski Województwa Śląskiego
Katowice 03.10.2024r

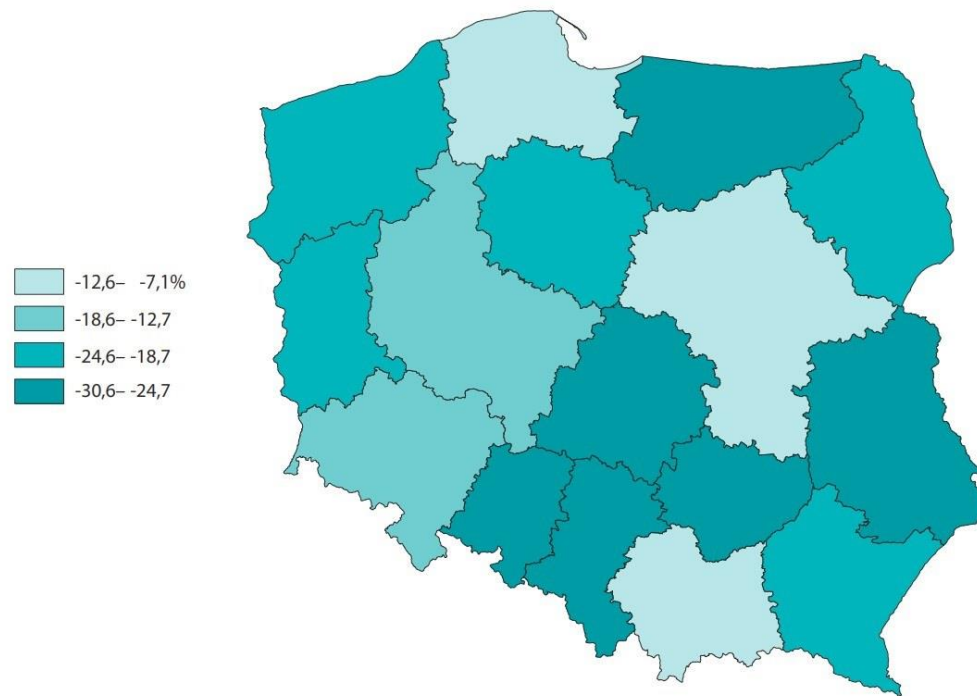
- I. Procesy demograficzne**
- II. Rynek pracy, edukacja, procesy migracji**
- III. Społeczne aspekty transformacji energetycznej**
- IV. Dziedzictwo regionu**

Prognoza zmiany liczby ludności w woj. śląskim (perspektywa 2030r.-2060r.)

Lata	Liczba ludności (w tys.)
2030	4 098,40
2040	3 811,90
2050	3 559,50
2060	3 319,30

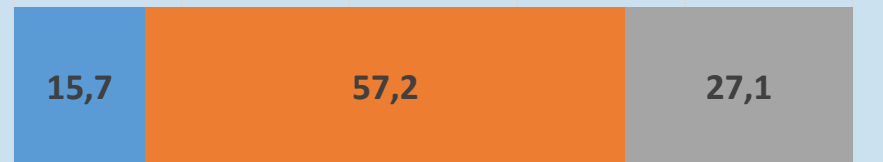
Prognozowana zmiana liczby ludności (w %) w województwach do 2060 r. w odniesieniu do 2022 r., według głównego scenariusza

Projected population change (in %) in voivodeships till 2060 in relation to 2022,
according to the main scenario



Prognoza zmiany struktury wiekowej ludności w woj. śląskim: 2030r. i 2060r.

2030r.



2060r.



■ przedprodukcyjny ■ produkcyjny ■ poprodukcyjny

■ przedprodukcyjny ■ produkcyjny ■ poprodukcyjny

Procesy demograficzne – konsekwencje i wyzwania dla regionu

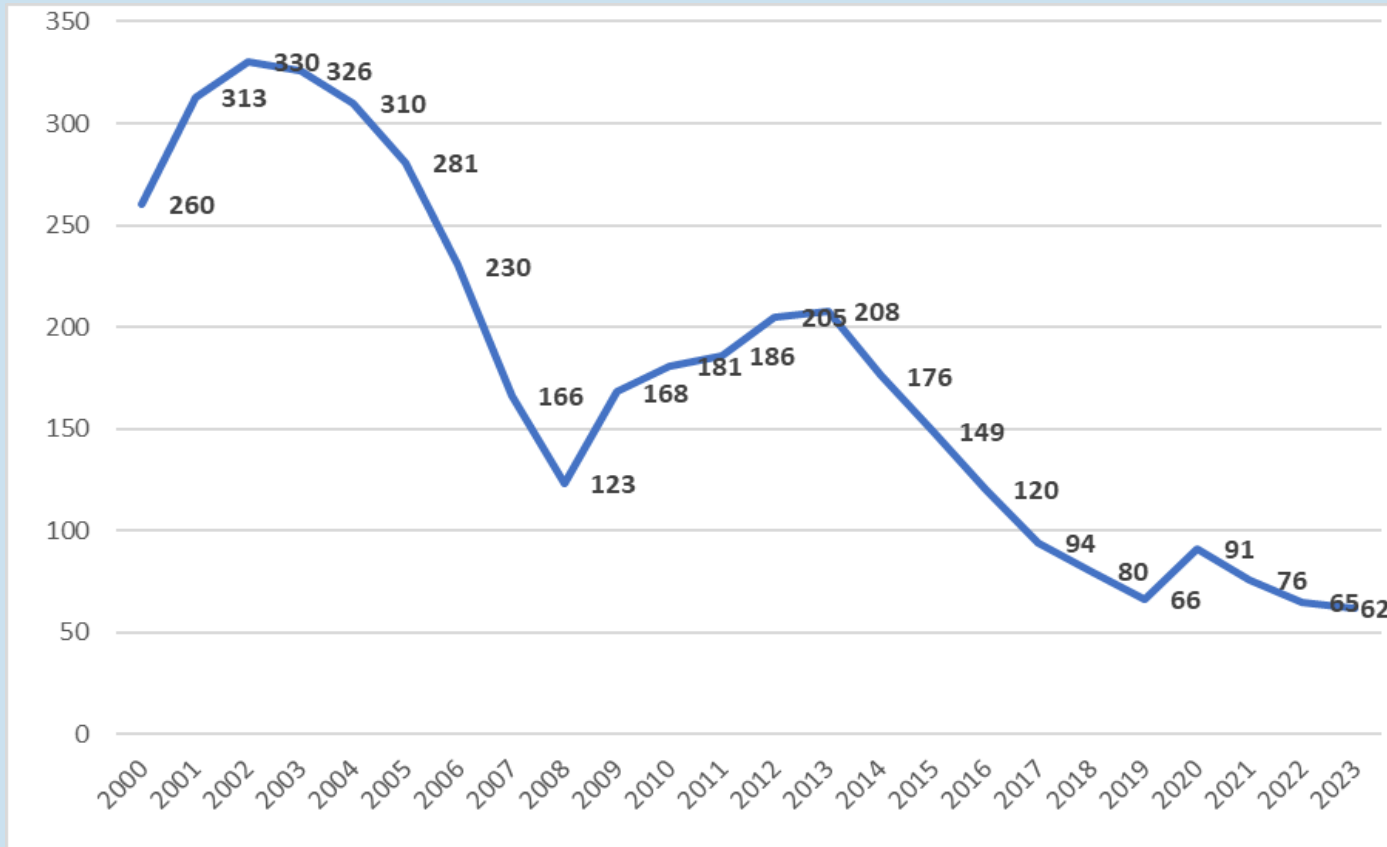
- **kurcząca się podaż zasobów pracy,**
- **zmniejszenie atrakcyjności inwestycyjnej regionu,**
- **zmniejszenie wpływów budżetowych w JST,**
- **podwójne starzenie się populacji (60+ i 80+),**
- **pogłębiający się problem barier architektonicznych,**
- **zwiększone zapotrzebowanie na zawody opiekuńcze**
- **większe wydatki publiczne (zwiększone koszty opieki zdrowotnej),**

Procesy demograficzne – konsekwencje i wyzwania dla regionu

- **zarządzanie wiekiem**, uwzględnienie generacyjnego zróżnicowania pracowników,
- **wspieranie seniorów na rynku pracy** (podtrzymanie aktywności zawodowej, reintegracja z rynkiem pracy),
- **wspieranie seniorów w procesach integracji społecznej** (np. rozwój uniwersytetów trzeciego wieku, problem wykluczania cyfrowego),
- **dostosowywanie kompetencji osób odpowiadających za bezpośredni kontakt z klientami do potrzeb, możliwości osób starszych**,
- **niebezpieczeństwo, że część osób aktywnych zawodowo** (dzieci opiekujący się rodzicami - seniorami) **będzie zmuszonych do ograniczenia aktywności zawodowej**

Rynek pracy

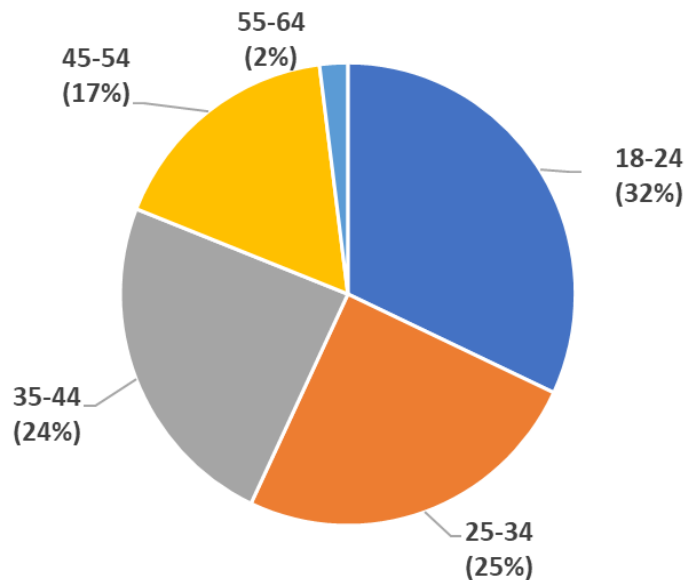
Liczba osób bezrobotnych w woj. śląskim w tys. (2000-2023)



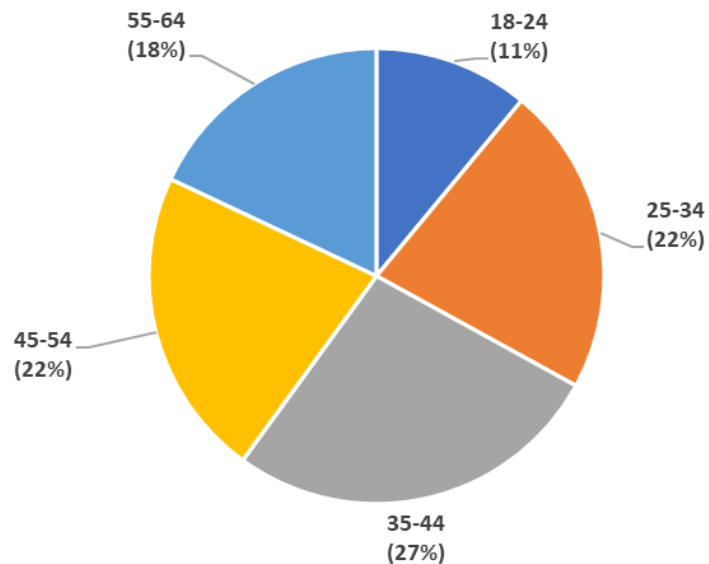
Rynek pracy

Wiek osób bezrobotnych: XII 2000 – XII 2023

XII 2000r.



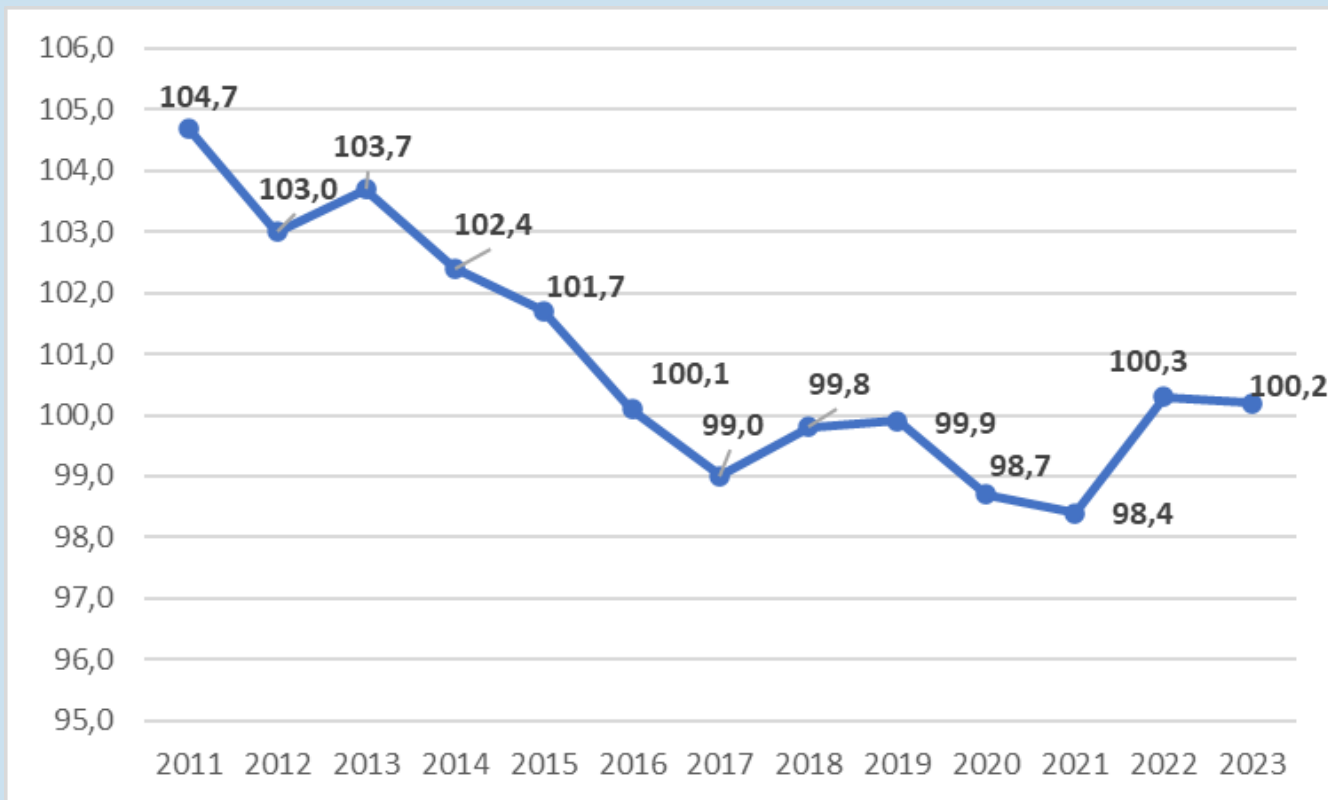
XII 2023r.



Źródło: GUS

Rynek pracy

Przeciętne miesięczne wynagrodzenie brutto w woj. śląskim - relacja do średniego wynagrodzenia w kraju: 2011r. – 2023r.



Źródło: Bank Danych Lokalnych, GUS

Rynek pracy – konsekwencje i wyzwania dla regionu

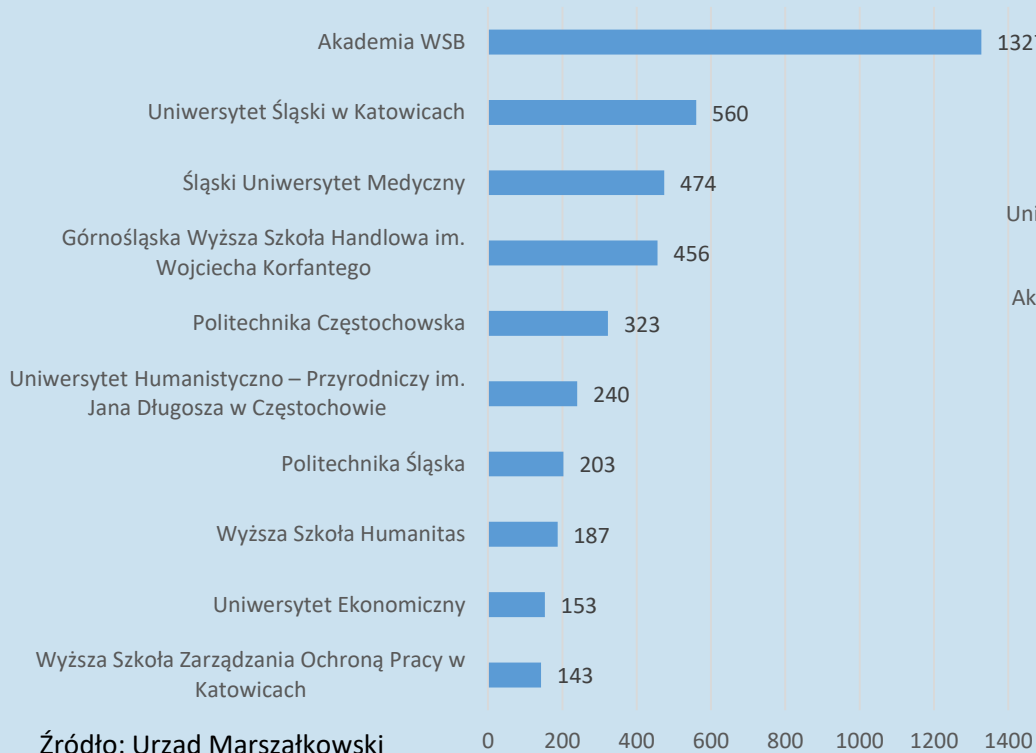
- Komisja Europejska szacuje, że do 2030 roku **90% miejsc pracy w Unii Europejskiej wymagać będzie podstawowego poziomu kompetencji cyfrowych**,
- **dostosowywanie podaży zasobów pracy do zmieniającego się popytu rynkowego** (postulat tworzenia lokalnych obserwatoriów rynku pracy i edukacji),
- **wzrastające zagrożenie chorobami cywilizacyjnymi** (w tym zaburzenia psychiczne),
- **wielokryzys** potęguje problem niepewności – szczególnie młodego pokolenia (prekarność),

Rynek pracy – konsekwencje i wyzwania dla regionu

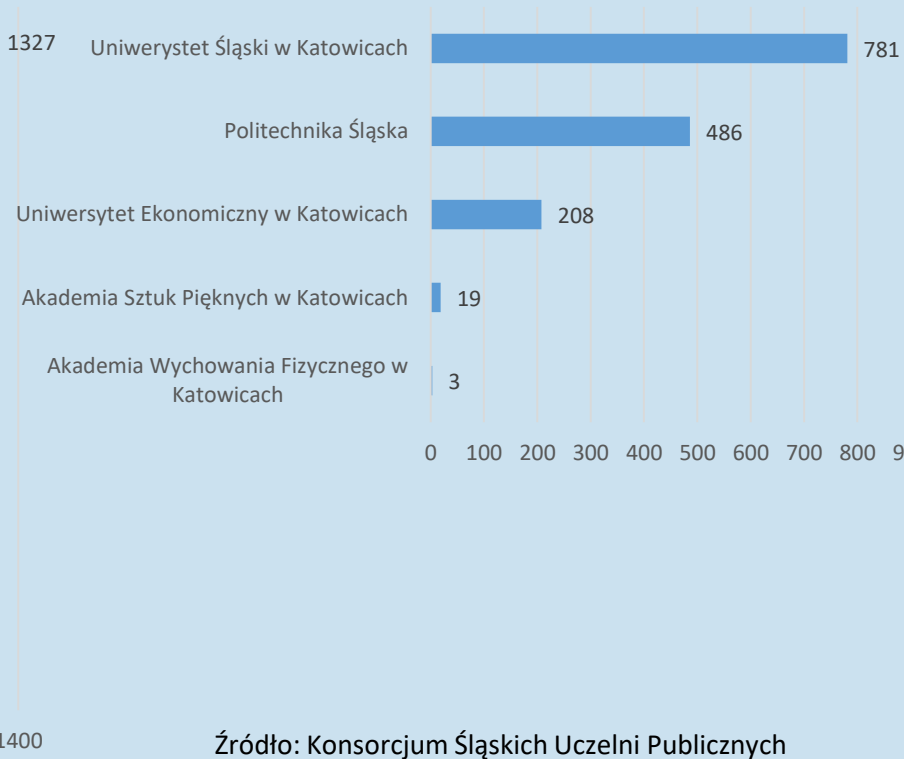
- **konieczność generowania miejsc pracy w ramach tzw. rynku pierwotnego** (miejsca pracy wysokiej jakości),
- **korzystne warunki dla rozwoju nauki i studiowania** zmniejsza się liczba studentów: w 2012r. 160tys. w 2022r. 116tys (zwiększa się liczba i udział studentów z zagranicy) – transformacja regionu przez edukację i naukę
- **strategia zatrzymania młodych osób**, zachęcanie do studiowania w uczelniach regionu, transformacja regionu przez rozwój edukacji, nauki i kultury

Migracje zagraniczne jako wyzwanie i szansa

Liczba studentów z zagranicy (2021)



Liczba studentów z zagranicy (2023)



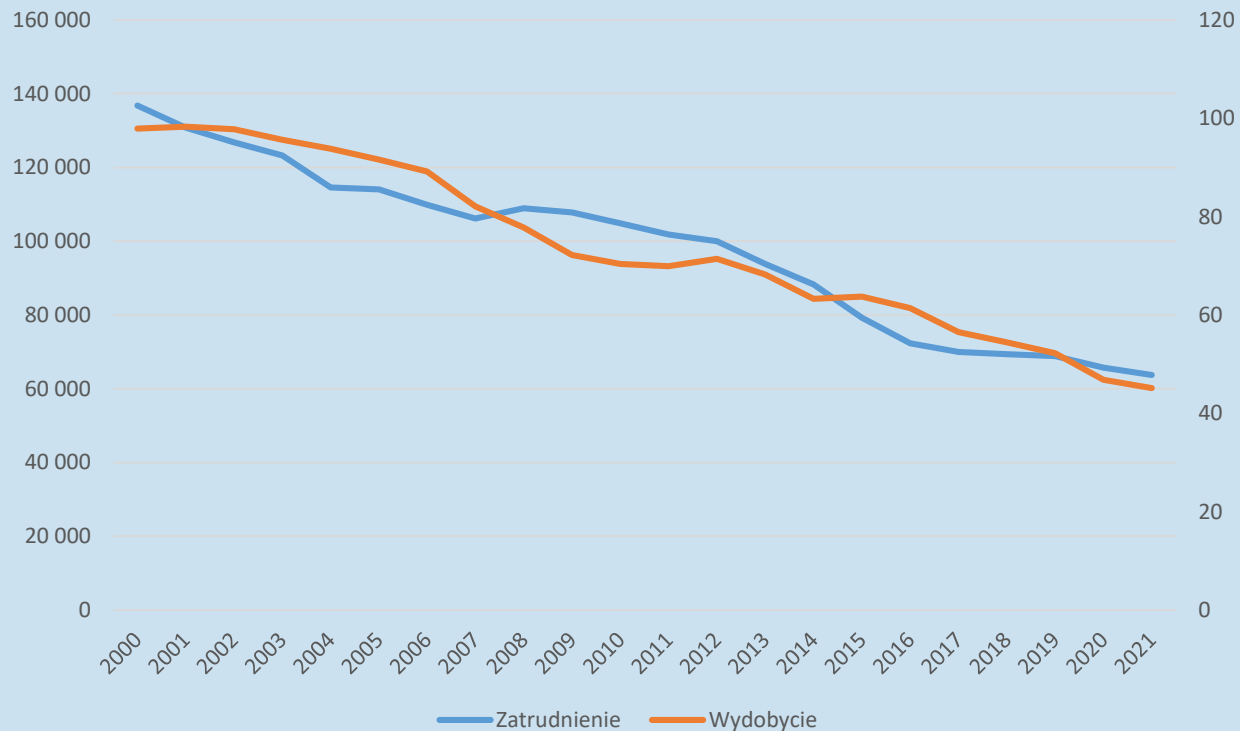
Migracje zagraniczne jako wyzwanie i szansa

Problemy braku polityki imigracyjnej Państwa

- **Brak kontroli nad migracją** – może prowadzić do nagłego napływu imigrantów
- **Wyzwania gospodarcze** – szansa (wypełnienie luk) i zagrożenie (obciążenie dla systemu opieki)
- **Problemy z integracją** – może prowadzić do trudności z przystosowaniem się migrantów
- **Napięcia społeczne i polityczne** – może prowadzić do wzrostu ksenofobii i populizmu
- **Gettoizacja** – tworzenie enklaw o niewielkim stopniu zintegrowania z resztą społeczeństwa
- **Niedostosowanie systemów publicznych** - może prowadzić do przeciążenia systemów publicznych (edukacji, ochrony zdrowia, mieszkalnictwa)
- **Brak ochrony praw migrantów** – może prowadzić do narażenia imigrantów na wyzysk i dyskryminację
- **Niepewność prawna** – utrudnia stabilizację życia i integrację

Społeczne konsekwencje transformacji energetycznej regionu

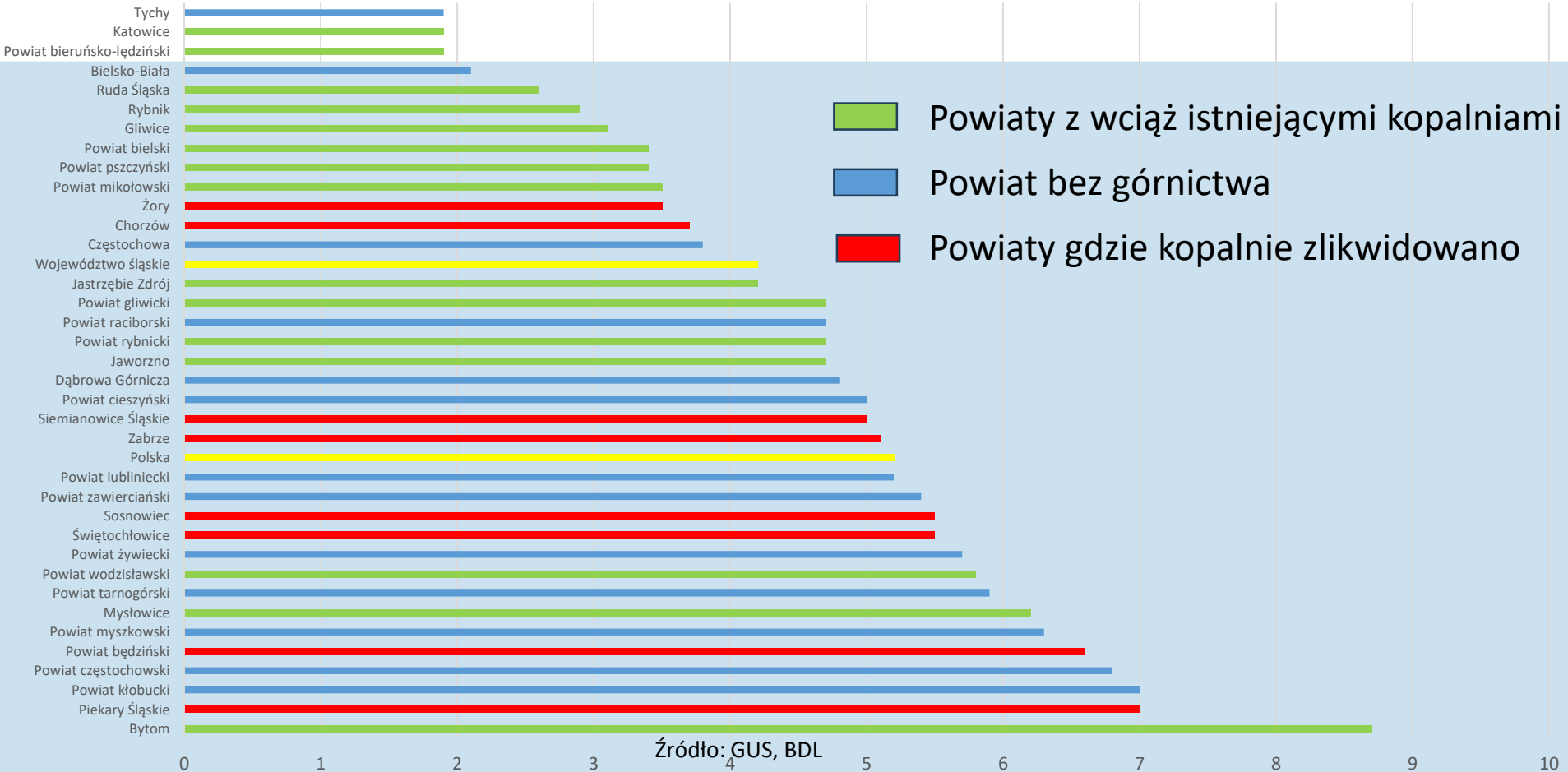
Wydobycie i zatrudnienie w górnictwie węgla kamiennego w województwie śląskim



Źródło: ARP Katowice

Społeczne konsekwencje transformacji energetycznej regionu

Stopa bezrobocia wg powiatów (w %)



Źródło: GUS, BDL

Spółeczne konsekwencje transformacji energetycznej regionu

- Brak spójnej polityki rządowej w zakresie transformacji energetycznej przekłada się na trudność w planowaniu i potencjalną nieprzewidywalność zmian.
- Restrukturyzacja w regionie wiąże się również z kosztami społecznymi, które przejawiają się lokalnym nasileniem negatywnych zjawisk społecznych.
- Malejące przychody podatkowe jednostek samorządu terytorialnego, w połączeniu z rosnącymi wydatkami na politykę społeczną stanowią długofalowe wyzwanie transformacyjne.
- Istniejący Terytorialny Plan Sprawiedliwej Transformacji adresuje istotne kluczowe wyzwania w zakresie społecznych aspektów transformacji energetycznej w okresie do 2027, brak jednak informacji o dalszym horyzoncie programowania.
- Istnieje potrzeba dalszej diagnozy sytuacji społeczno-ekonomicznej poszczególnych społeczności lokalnych, które w przyszłości poniosą koszty transformacji energetycznej

Dziedzictwo i pamięć regionalna

Dziedzictwo materialne

- Szlak zabytków techniki
- Infrastruktura techniczna wciąż eksploatowana
- Osiedla i kolonie robotnicze

Dziedzictwo niematerialne

- Tradycje lokalne i branżowe
- Muzyka i sztuka
- Przekazy ustne i opowieści



Źródło: zdjęcie własne

Dziedzictwo i pamięć regionalna

- Adaptacja dziedzictwa do współczesnych potrzeb – w regionie są pozytywne i negatywne przykłady
- Zaangażowanie społeczności lokalnych i pomiotów prywatnych – upodmiotowienie i budowanie wspólnoty opartej na dziedzictwie
- Problem alokacji środków - kurcząca się liczba mieszkańców i baza podatkowa w połączeniu z nasyceniem obiektami wymaga spójnej polityki dziedzictwa regionalnego





Województwo
Śląskie

DZIĘKUJEMY ZA UWAGĘ