

Konferencja w ramach projektu „Rozbudowa systemu zarządzania terenami pogórnictwami na terenie województwa śląskiego”(OPI-TPP 2.0)



Prezentacja założeń metodologicznych i wstępne wyniki prac projektowych

OCENA ATRAKCYJNOŚCI INWESTYCYJNEJ TERENÓW POGÓRNICZYCH

dr inż. Mariusz Kruczek
mgr Łukasz Siodłak
Główny Instytut Górnictwa

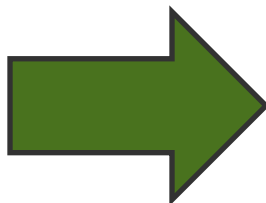
27 wrzesień 2021



HR EXCELLENCE IN RESEARCH



Potencjał gospodarczy terenów pogórniczych



Rzeczpospolita
Polska



Śląskie.

Unia Europejska
Europejski Fundusz
Rozwoju Regionalnego



GiG Instytut
Badawczy

Co składa się na potencjał terenów pogórnicznych?



Algorytm szacowania potencjału gospodarczego terenów

Ocena specyficzna

1. Uzbrojenie terenu
2. Zagrożenia
3. Komunikacja

Dane specyficzne zbierane w terenie dotyczące bezpośrednio terenu

Ocena regionalna

- A. Rozwój gospodarczy
- B. Kadry dla gospodarki
- C. Infrastruktura
- D. Jakość życia

Dane statystyczne dotyczące powiatu na którym znajduje się teren

Ocena specyficzna

Uzbrojenie terenu

Uzbrojenie terenu - doprowadzenie źródła wody
Uzbrojenie terenu - doprowadzenie źródła energii elektrycznej
Uzbrojenie terenu - doprowadzenie źródła gazu
Uzbrojenie terenu - doprowadzenie kanalizacji ogólnospławne
Uzbrojenie terenu - kanalizacja sanitarna
Uzbrojenie terenu - doprowadzenie kanalizacji deszczowej

Zagrożenia

Odpady w terenie (udział powierzchni zajętej przez odpady)
Strefy zagrożone podtopieniami
Strefy zagrożone powodzią

Komunikacja

Liczba punktów dojazdu do terenu
Liczba punktów dojazdu do terenu dla samochodów ciężarowych
Odległość od zjazdu z autostrady lub innej drogi krajowej [m]
Możliwość dojazdu transportem publicznym (przystanek/stacja w odległości <300 m)
Możliwość dojazdu rowerem
Liczba stacji ładowania pojazdów elektrycznych
Liczba stacji benzynowych w bezpośrednim sąsiedztwie lub na terenie



Przykład algorytmu oceny specyficznej dla wybranych terenów.

	Bytom EPCO (KWK Powstańców Śl.)	Bytom KWK Rozbark	Ruda Śląska Borowa 2	Siemianowice Śląskie hałda
Uzbrojenie terenu				
- Uzbrojenie terenu - doprowadzenie źródła wody	tak	tak	nie	tak
- Uzbrojenie terenu - doprowadzenie źródła energii elektrycznej	tak	tak	nie	tak
- Uzbrojenie terenu - doprowadzenie źródła gazu	tak	tak	nie	nie
- Uzbrojenie terenu - doprowadzenie kanalizacji ogólnospławne	nie	nie	nie	nie
- Uzbrojenie terenu - kanalizacja sanitarna	tak	tak	nie	tak
- Uzbrojenie terenu - doprowadzenie kanalizacji deszczowej	tak	tak	nie	nie
OCENA - Uzbrojenie terenu	A	A	E	C
Zagrożenia				
- Odpady w terenie (udział powierzchni zajętej przez odpady)		0	0	0,61
- Strefy zagrożone podtopieniami	tak	nie	nie	nie
- Strefy zagrożone powodzią	nie	nie	nie	nie
OCENA - Zagrożenia	B	A	A	B
Komunikacja				
- Liczba punktów dojazdu do terenu		1	3	1
- Liczba punktów dojazdu do terenu dla samochodów ciężarowych		1	3	1
- Odległość od zjazdu z autostrady lub innej drogi krajowej [m]		1500	200	900
- Możliwość dojazdu transportem publicznym (przystanek/stacja w odległości <300 m)	nie	tak	nie	tak
- Możliwość dojazdu rowerem	tak	tak	nie	tak
- Liczba stacji ładowania pojazdów elektrycznych	nie	nie	nie	nie
- Liczba stacji benzynowych w bezpośrednim sąsiedztwie lub na terenie	nie	nie	nie	nie
OCENA - Komunikacja	C	B	D	B
OCENA KOŃCOWA	B	A	C	B



Rzeczpospolita
Polska



Śląskie.

Unia Europejska
Europejski Fundusz
Rozwoju Regionalnego



GiG Instytut
Badawczy

Ocena regionalna

A. ROZWÓJ GOSPODARCZY/OŻYWIENIE GOSPODARCZE

- A.1. Przeciętne miesięczne wynagrodzenia brutto
- A.2. Nakłady inwestycyjne poniesione w lokalnych przedsiębiorstwach w PLN
- A.3. Podmioty z udziałem kapitału zagranicznego
- A.4. Nakłady inwestycyjne na 1 mieszkańca
- A.5. Liczba osób bezrobotnych w wieku do 34 roku życia
- A.6. Liczba imprez targowo - wystawienniczych
- A.7. Baza hotelowa

B. KADRY DLA GOSPODARKI

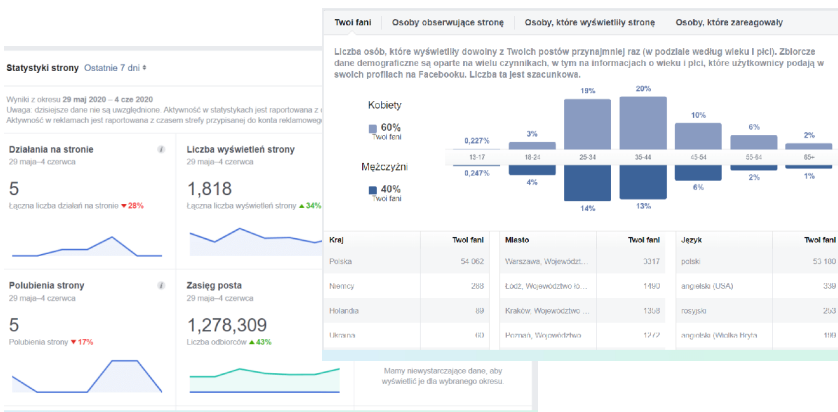
- B.1. Liczba szkół licealnych, technicznych i zawodowych
- B.2. Liczba uczelni wyższych
- B.3. Liczba absolwentów
- B.4. Liczba osób studiujących

C. INFRASTRUKTURA

- C.1. Liczba mieszkań
- C.2. Średnia cena za 1 m2 lokali mieszkalnych sprzedanych w ramach transakcji rynkowych
- C.3. Długość dróg powiatowych o nawierzchni twardej
- C.4. Liczba pojazdów transportu towarowego (pojazdy samochodowe i ciągniki)

D. JAKOŚĆ ŻYCIA

- D.1. Liczba pielęgniarek i położnych
- D.2. Liczba lekarzy
- D.3. Liczba dzieci w wieku 3-5 lat przypadające na jedno miejsce w placówce wychowania przedszkolnego
- D.4. Przeciętna powierzchnia mieszkaniowa przypadająca na 1 mieszkańca w metrach kwadratowych.
- D.5. Długość ścieżek rowerowych (drogi dla rowerów) ogółem
- D.6. Liczba wydarzeń kulturalnych (imprezy artystyczno - rozrywkowe, interdyscyplinarne i sportowe)
- D.7. Odsetek nowo zarejestrowanych przedsiębiorstw sektora kreatywnego w liczbie nowo zarejestrowanych przedsiębiorstw ogółem.
- D.8. Liczba muzeów i kin
- D.9. Udział parków spacerowo-wypoczynkowych, zieleńców, zieleni ulicznej i terenów zieleni osiedlowej w powierzchni ogółem
- D.10. Udział obszarów prawnie chronionych w powierzchni ogółem



Rzeczpospolita
Polska



Unia Europejska
Europejski Fundusz
Rozwoju Regionalnego



GIG Instytut
Badawczy

Przykład algorytmu oceny regionalnej dla wybranych terenów.

Powiat	OCENA A. ROZWÓJ GOSPODARCZY	OCENA B. KADRY DLA GOSPODARKI	OCENA C. INFRASTRUKTURA	OCENA D. JAKOŚĆ ŻYCIA	OCENA KOŃCOWA
Powiat tarnogórski	2,1	1,5	2,5	1,7	1,9
Powiat bieruńsko-lędzkiński	1,5	1,1	1,6	1,7	1,5
Powiat wodzisławski	1,7	1,3	1,9	1,8	1,7
Powiat zawierciański	1,9	2,1	2,4	2,4	2,2
Powiat żywiecki	2,0	1,5	2,5	2,3	2,1
Powiat m.Bielsko-Biała	3,0	2,5	2,9	2,6	2,7
Powiat m.Bytom	1,9	1,5	1,8	1,8	1,7
Powiat m.Chorzów	1,7	1,7	2,0	2,3	1,9
Powiat m.Częstochowa	3,1	3,0	3,2	2,7	3,0
Powiat m.Dąbrowa Górnicza	2,7	1,7	2,2	1,9	2,1
Powiat m.Gliwice	3,1	2,5	3,0	2,6	2,8
Powiat m.Jastrzębie-Zdrój	2,2	1,2	1,5	2,0	1,7
Powiat m.Jaworzno	2,8	1,1	2,0	1,6	1,9
Powiat m.Katowice	3,8	5,0	4,3	3,6	4,2
Powiat m.Mysłowice	1,5	1,1	1,7	1,5	1,5
Powiat m.Piekary Śląskie	1,4	1,2	1,3	1,5	1,4
Powiat m.Ruda Śląska	1,4	1,3	1,9	1,7	1,6
Powiat m.Rybnik	1,8	1,4	2,1	2,2	1,9
Powiat m.Siemianowice Śląskie	1,4	1,6	1,8	1,6	1,6
Powiat m.Sosnowiec	2,2	1,8	2,6	2,3	2,2
Powiat m.Świętochłowice	1,2	1,3	1,3	1,5	1,3
Powiat m.Tychy	2,3	1,3	2,7	2,3	2,1
Powiat m.Zabrze	2,0	2,0	2,1	2,2	2,1
Powiat m.Zory	1,6	1,2	1,7	1,5	1,5



Rzeczpospolita
Polska



Śląskie.

Unia Europejska
Europejski Fundusz
Rozwoju Regionalnego



GiG Instytut
Badawczy

Przykładowe wyniki końcowe

Bytom EPCO (KWK Powstańców Śl.)	Bytom KWK Rozbark	Ruda Śląska Borowa 2	Siemianowice Śląskie hałda
B ₂	A ₂	C ₂	B ₂



MACIERZ INTERPRETACJI WYNIKÓW

$$\begin{pmatrix} A_1 & \cdots & A_5 \\ \vdots & \ddots & \vdots \\ E_1 & \cdots & E_5 \end{pmatrix}$$

A₁ – teren o bardzo wysokiej atrakcyjności specyficznej, ale niskiej atrakcyjności regionalnej

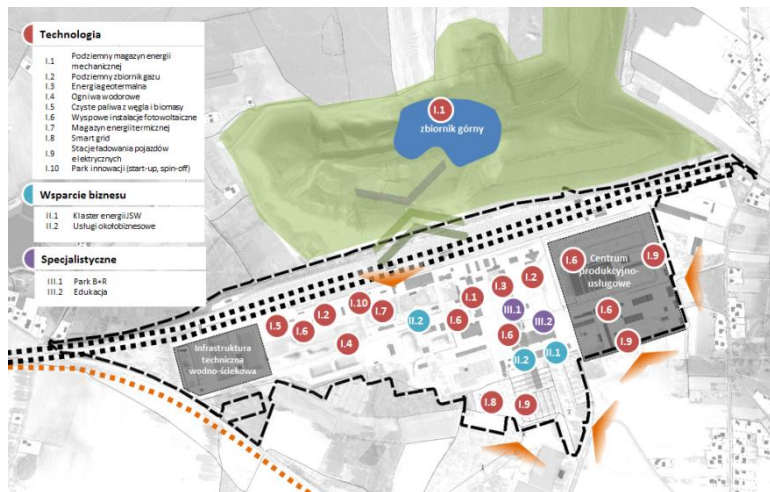
A₅ – teren o bardzo wysokiej atrakcyjności specyficznej oraz wysokiej atrakcyjności regionalnej

E₁ – teren o bardzo niskiej atrakcyjności specyficznej oraz niskiej atrakcyjności regionalnej

E₅ – teren o bardzo niskiej atrakcyjności specyficznej, ale wysokiej atrakcyjności regionalnej

SCENARIUSZE

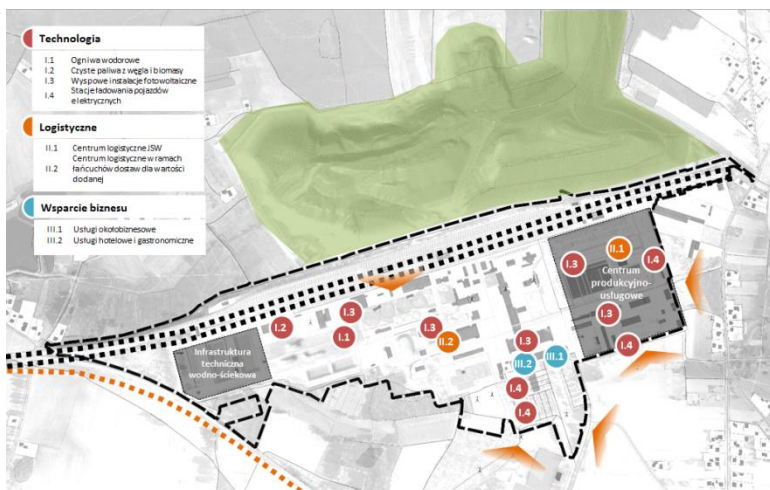
Wariant 1



Wariant 3



Wariant 2



Dziękuję za uwagę

GiG Instytut
Badawczy

