

CYFROWE REPOZYTORIUM DANYCH SYSTEMU OPI-TPP 2.0

dr inż. Ewa JANSON

dr inż. Paweł ŁABAJ

Zakład Ochrony Wód

Główny Instytut Górnictwa

w Katowicach



HR EXCELLENCE IN RESEARCH



Unia Europejska
Europejski Fundusz
Rozwoju Regionalnego

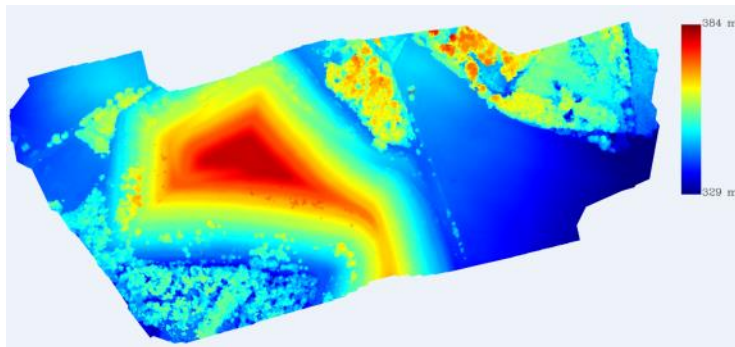


DZIAŁANIE 3 – CYFRYZACJA DOKUMENTÓW



Proces digitalizacji i cyfryzacji niedostępnych dotychczas materiałów i dokumentacji w tym m.in. map, planów, zestawień dotyczących terenów pogórniczych, jak również działalności na nich prowadzonej.

Przygotowanie i skatalogowanie pozyskanych informacji, a następnie udostępnienie ich w systemie informatycznym.



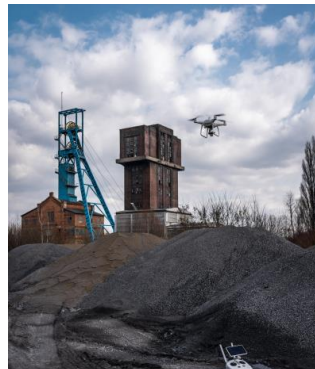
CYFRYZACJA DOKUMENTÓW – RODZAJE ZBIERANYCH DANYCH

Rodzaje danych zbieranych w ramach zadania dotyczącego cyfryzacji zasobów w projekcie OPI-TPP 2.0. [dla 300 terenów]

- **zestaw podstawowy** - pierwszy poziom zawierający zestaw informacji wyświetlanych po wyszukaniu danego terenu; dane podstawowe to zasięg i lokalizacja przestrzenna, dane geometryczne.
- **zestaw rozszerzony** - drugi poziom będzie obejmował dostęp do informacji o własności terenu, rodzaju działalności górniczej lub okołogórniczej, potrzeby rekultywacyjne, remediacyjne i inne uwarunkowania środowiskowe, uzbrojenie terenu, istniejące obiekty (kubatura, powierzchnia zabudowy).



RODZAJE ZBIERANYCH I DIGITALIZOWANYCH DANYCH



Dane z terenu (zdjęcia, wizualizacje 3D, mapy);

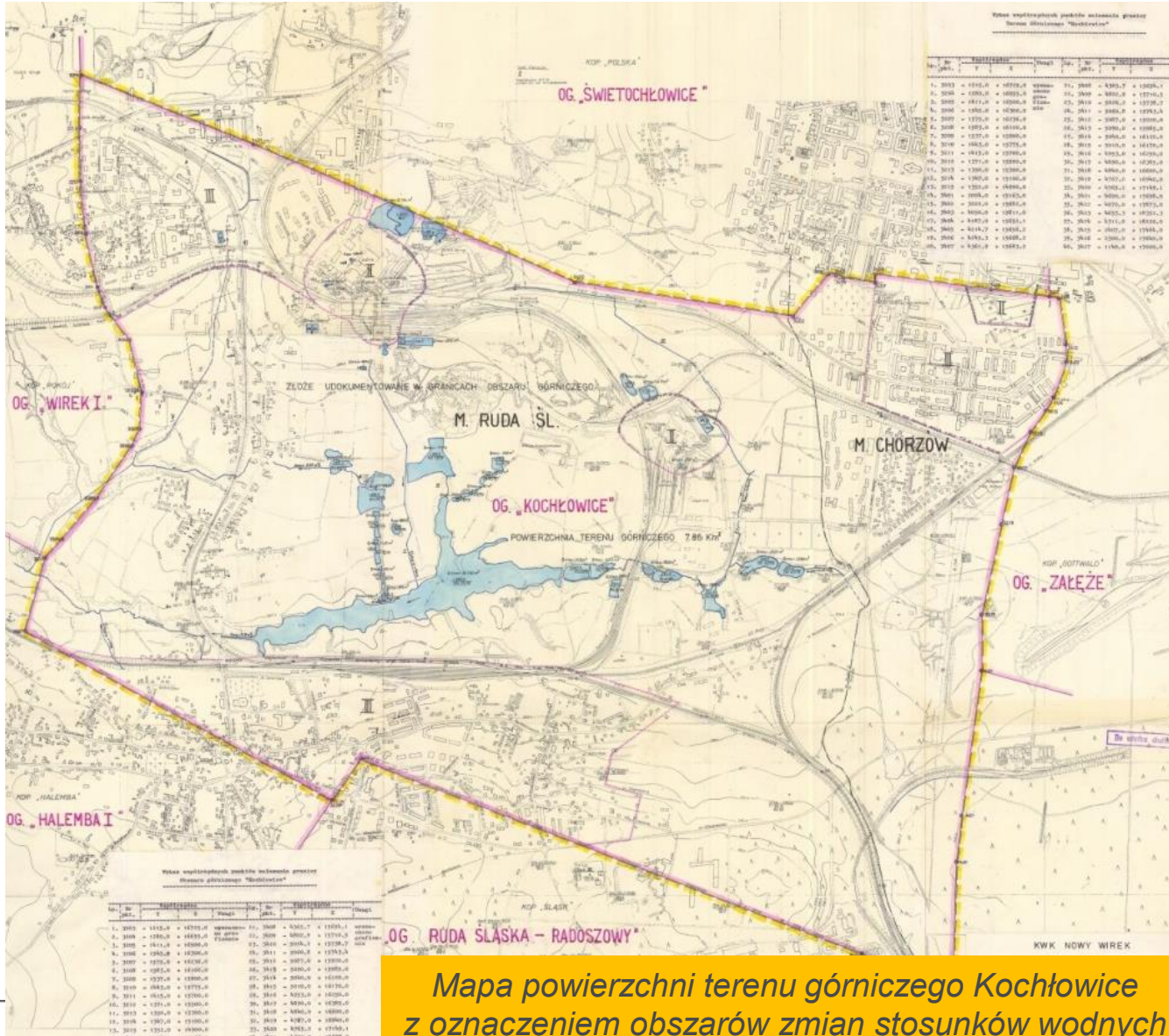
Dane z zakładu górniczego:
mapy sytuacyjno – wysokościowe,
informacje o odpadach zdeponowanych
np. na hałdzie,
informacje o decyzjach środowiskowych tj.
np. o uznaniu rekultywacji za zakończoną;

Dane o własności;

Dane o planowanym zagospodarowaniu
dane, których dysponentem są jst (msip,
mpzp);

Dane z pomiarów w terenie;

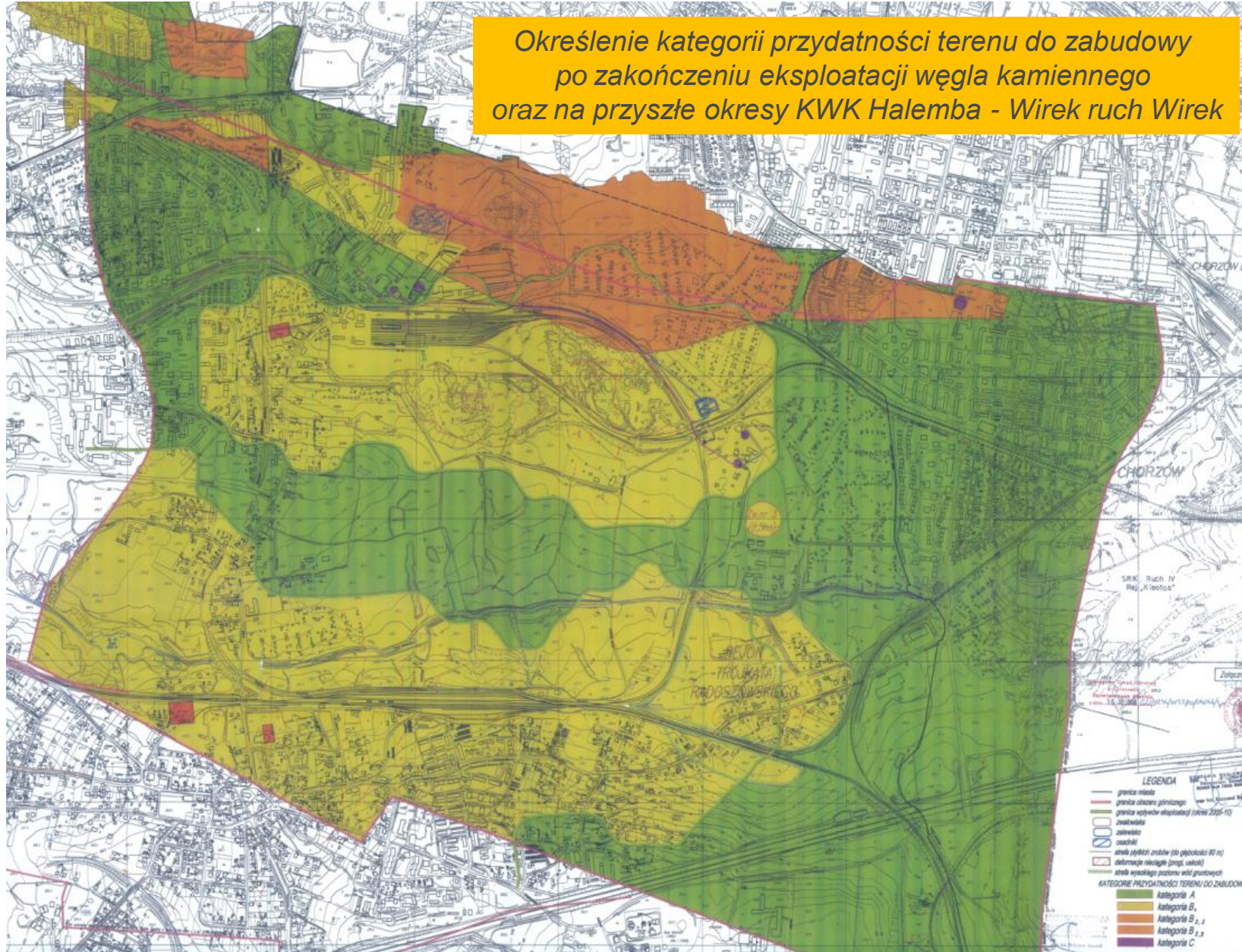
CYFRYZACJA MATERIAŁÓW KARTOGRAFICZNYCH



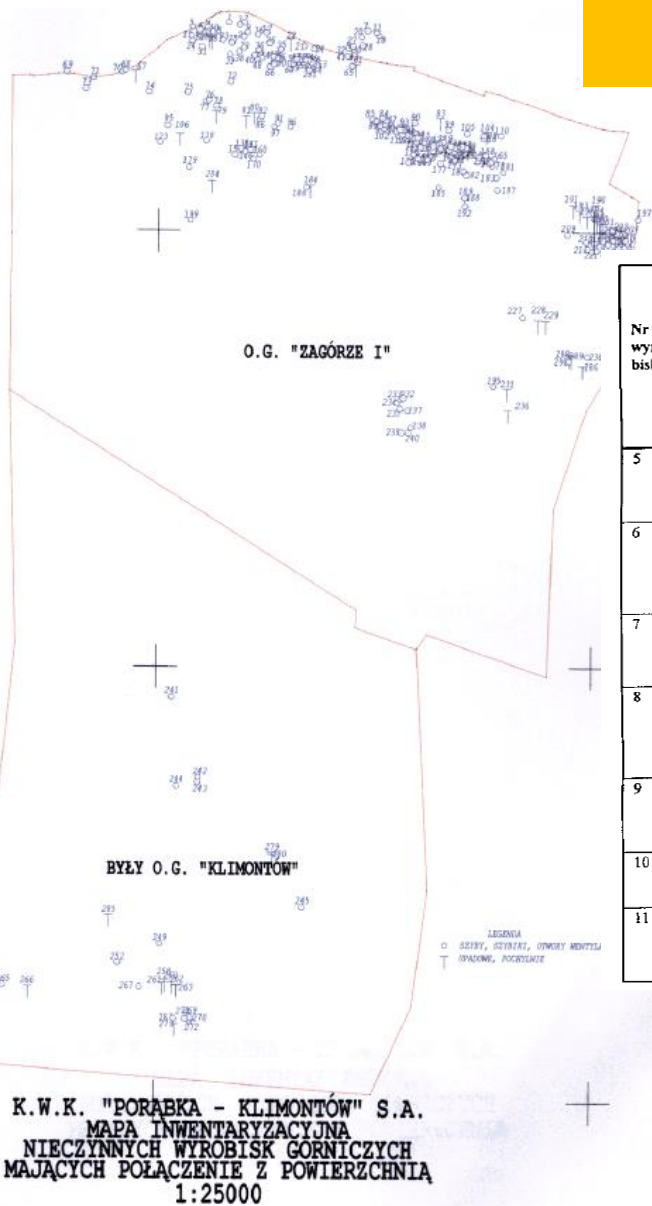
Mapy powierzchni, w tym mapy wysokościowe, mapy przedstawiające budynki, budowle oraz infrastrukturę naziemną i podziemną.

Mapa powierzchni terenu górniczego Kocłowice z oznaczeniem obszarów zmian stosunków wodnych

Określenie kategorii przydatności terenu do zabudowy
po zakończeniu eksploatacji węgla kamiennego
oraz na przyszłe okresy KWK Halemba - Wirek ruch Wirek



Rejestry nieczynnych wyrobisk górniczych mających połączenie z powierzchnią

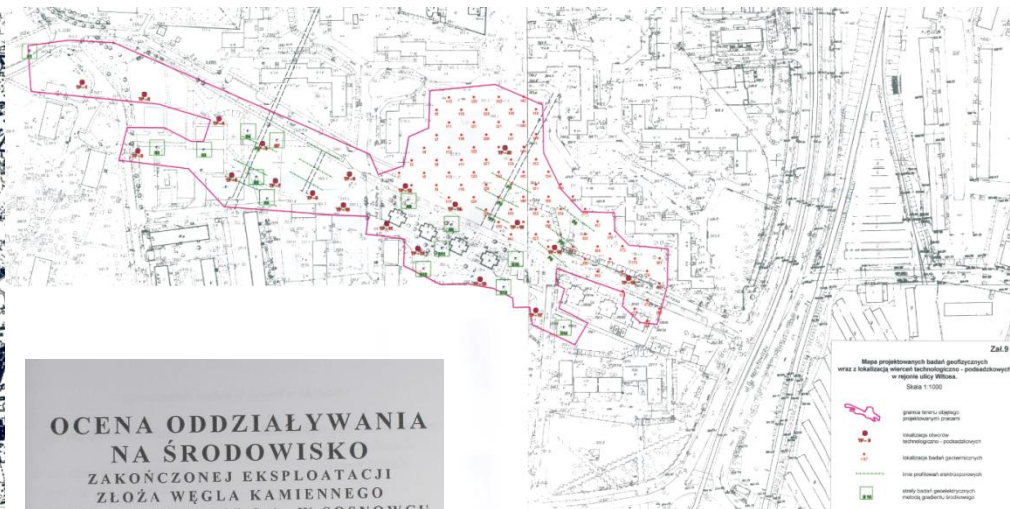
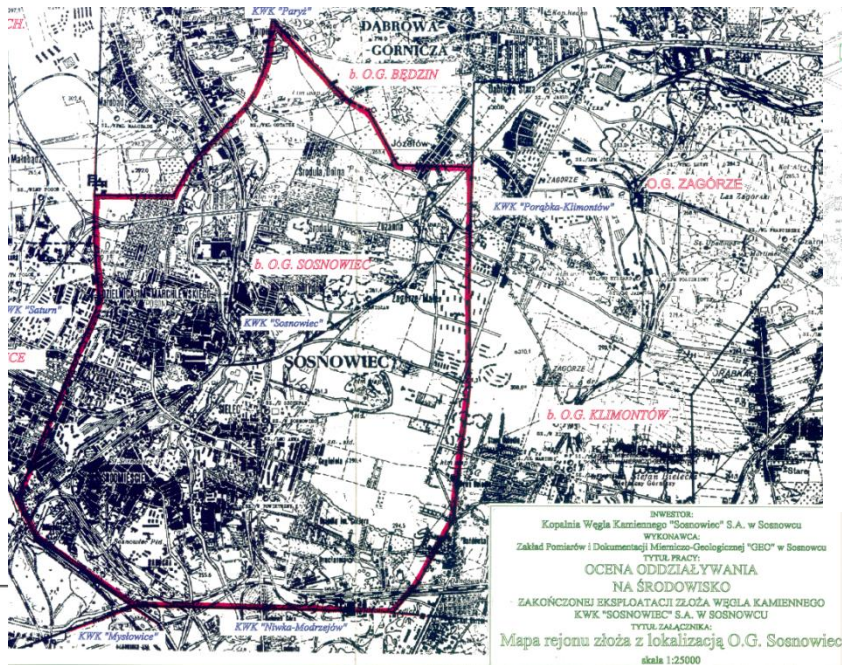


Nr wyrobiska	Nazwa wyrobiska	Nr mapy powierzchni w skali 1:1000	Pokład - nr mapy wyrob. górn. w skali 1:1000	Wymiary wyrobiska [m]			Współrzędne w układzie Sucha Góra [m]			Uwagi
				Dług.	Szer.	Głęb.	X	Y	Z	
5	Otwór wentylacyjny	D-27(a)	409-D-27(a)	φ =	1,4	5,0	-10480,00	22701,20	301	Otwór wentylacyjny do pokładu 409 eksploatowanego w latach 1871 – 1875. Zlikwidowany. Brak danych o sposobie jego likwidacji
6	Szyb do pokładu 404/3	D-27(b)	404/3-D-27(a), 409-D-27(a), D-27(b)	2,6	2,0	22,4	-10495,75	22741,10	300	Szyb wykonany prawdopodobnie w obudowie drewnianej w obrębie starych zrobów z lat 1871 – 1875. Zlikwidowany. Brak danych o jego likwidacji
7	Szyb	D-28(b)	409-D-28(a)	2,0	1,5	12	-10508,70	23708,00	279	Szyb zlokalizowany w odległości około 100m od zrobów pokładu 409 eksploatowanego w latach 1920–1921. Zlikwidowany. Brak danych o sposobie jego likwidacji
8	Szyb	D-27(b)	404/3-D-27(a), 409-D-27(a), D-27(b)	2,7	2,0	63	-10506,65	22742,80	301	Szyb w otoczeniu zrobów pokładu 409 eksploatowanego w latach 1871 – 1875. Zlikwidowany. Brak danych o sposobie jego likwidacji
9	Szyb nr 3	D-27(b)	404/3-D-27(a), 409-D-27(b)	2,0	1,8	23,02	-10510,45	23018,65	292	Szyb w otoczeniu zrobów pokładu 409 eksploatowanego w latach 1870 – 1872. Zlikwidowany. Brak danych o sposobie jego likwidacji
10	Szybik	D-27(b)	404/3-D-27(a)	1,5	1,5	9	-10508,51	22817,60	289	W obudowie drewnianej w obrębie starych zrobów z lat 1872 – 1876. Zlikwidowany. Brak danych o likwidacji
11	Szyb	D-28(b)	409-D-28(a)	2,4	1,4	19,0	-10520,85	23757,00	273	Szyb zlokalizowany w odległości około 110m od zrobów pokładu 409 eksploatowanego w latach 1920–1921. Zlikwidowany. Brak danych o sposobie jego likwidacji

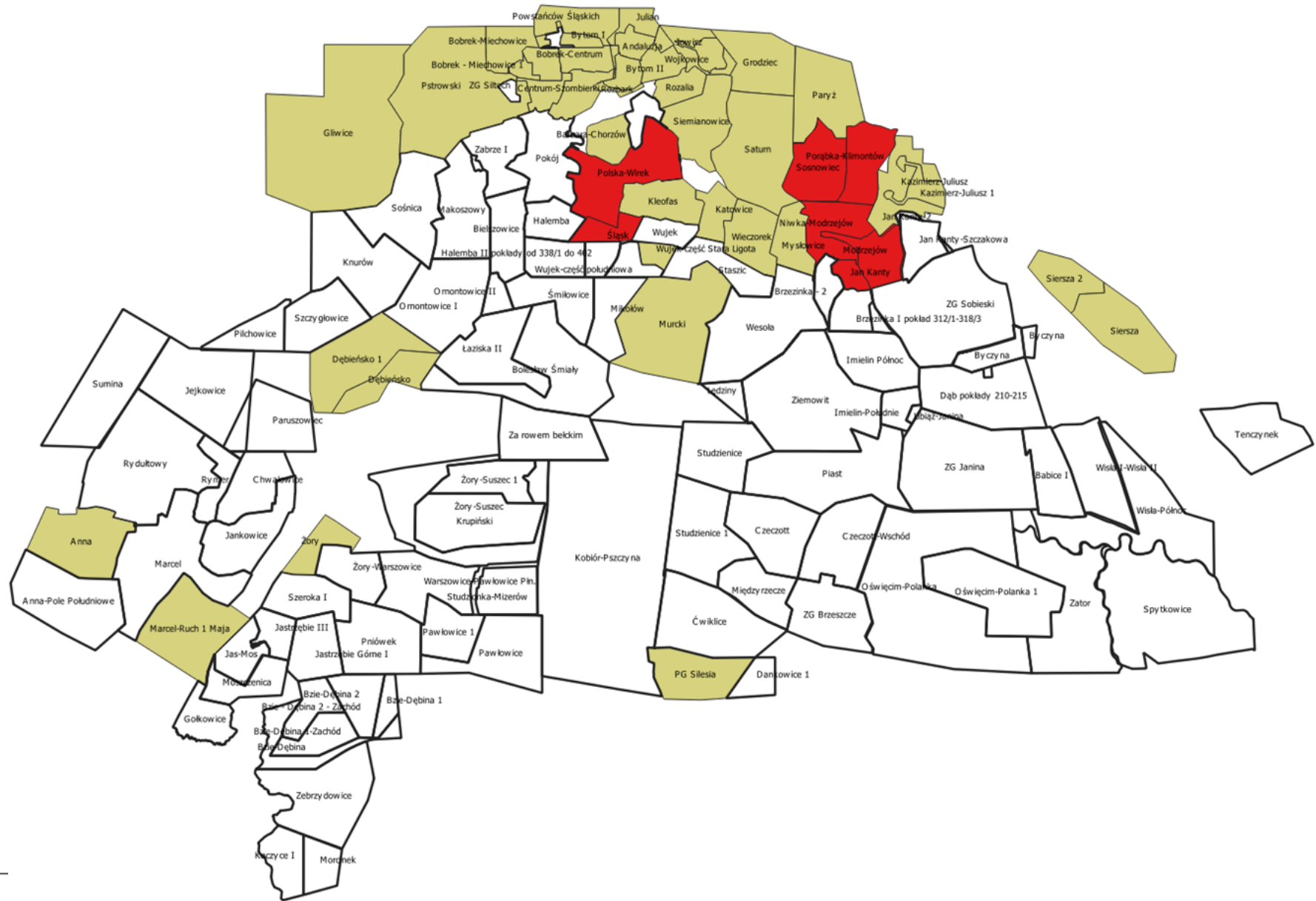
K.W.K. "PORABKA - KLIMONTÓW" S.A.
MAPA INWENTARYZACYJNA
NIECZYNNYCH WYROBISK GÓRNICZYCH
MAJĄCYCH POŁĄCZENIE Z POWIERZCHNIĄ
1:25000

ZESTAW INFORMACJI PRZEZNACZONYCH DO CYFRYZACJI:

- Projekty techniczne budynków i budowli oraz infrastruktury,
- Ekspertyzy, badania techniczne przedstawiające stan istniejącej infrastruktury,
- Opracowania dotyczące stanu środowiska wykonane dla terenów górniczych i pogórnicznych (w szczególności dotyczące rekultywacji lub naprawy szkód),
- Archiwalne dokumentacje fotograficzne terenu,
- Dane o wydanych pozwoleniach środowiskowych.



STAN PRAC - POZYSKANIE DANYCH ARCHIWALNYCH



Dziękuję za uwagę

GiG Instytut
Badawczy

