

TERENY POGÓRNICZE I POPRZEMYSŁOWE INNE NIŻ POGÓRNICZE W SYSTEMIE OPI-TPP 2.0

dr Adam Hamerla

Zakład Ochrony Wód

Główny Instytut Górnictwa

w Katowicach



HR EXCELLENCE IN RESEARCH



Rozbudowa systemu zarządzania terenami pogórnictwami na terenie województwa śląskiego.

Celem projektu jest opracowanie i wdrożenie nowej **e-usługi** w postaci ogólnodostępnego systemu informacyjnego o terenach pogórnictwami na terenie województwa śląskiego.

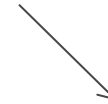


Dofinansowanie na realizację projektu zostało przyznane ze środków Europejskiego Funduszu Rozwoju Regionalnego w ramach Regionalnego Programu Operacyjnego Województwa Śląskiego na lata 2014-2020, działanie 2.1 Wsparcie rozwoju cyfrowych usług publicznych.





DWA TYPY PROJEKTÓW



Nowa e-usługa publiczna w postaci bazy danych terenów pogórnich na terenie województwa śląskiego wraz z narzędziami do ich waloryzacji.

Cyfrowe repozytorium dokumentów, w tym planów, szkiców, fotografii dot. terenów pogórnich opisanych w bazie danych.

Przedmiotem projektu OPI-TPP 2.0 są tereny, które były przeznaczone pod prowadzenie działalności górniczej lub bezpośrednią z nią związaną np. budynki zakładów, hałdy, place składowe.



Rzeczpospolita
Polska



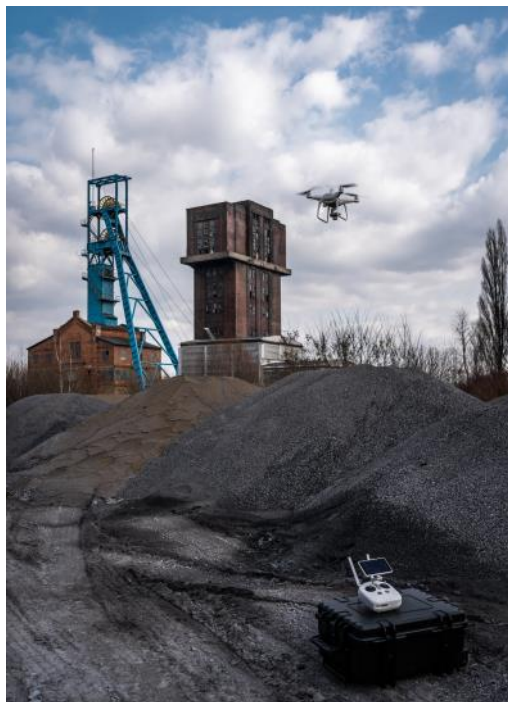
Śląskie.

Unia Europejska
Europejski Fundusz
Rozwoju Regionalnego



GiG Instytut
Badawczy

Działanie 1 – inwentaryzacja terenów przemysłowych po działalności górniczej



Działanie obejmuje inwentaryzację i zebranie danych o terenach pogórnich. W ramach działania pozyskiwane są dane na podstawie prac studialnych, analiz dokumentów, badań terenowych oraz wywiadów.



Rzeczpospolita
Polska



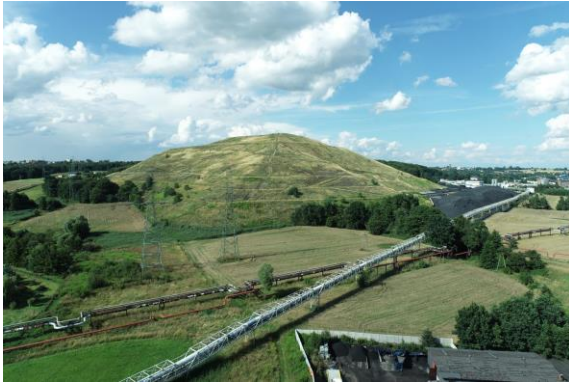
Śląskie.

Unia Europejska
Europejski Fundusz
Rozwoju Regionalnego



GiG Instytut
Badawczy

Inwentaryzacja terenów przemysłowych po działalności górniczej – typy terenów



Typy terenów:

- zakłady główne,
- hałdy,
- bocznice kolejowe,
- tereny po osadnikach,
- tereny po szybach.

Działanie 2 – aktualizacja danych o pozostałych terenach przemysłowych



Działanie obejmuje aktualizację danych zgromadzonych w ORSIP dotyczących terenów przemysłowych innych niż tereny po działalności wydobywczej. W stosunku do danych o terenach po działalności górniczej zakres danych jest w pewnym stopniu ograniczony.

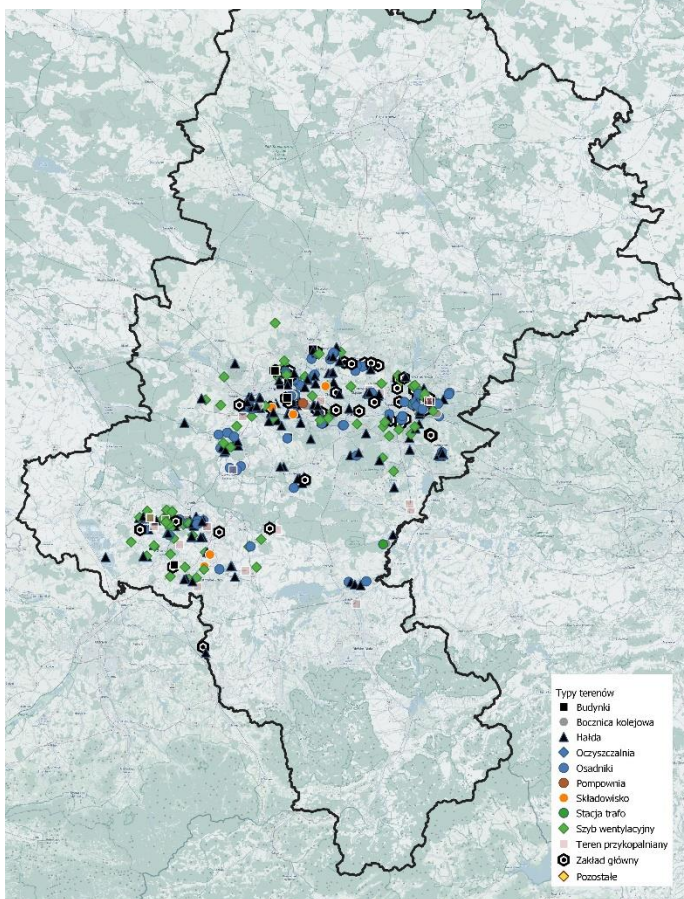
Inwentaryzacja terenów przemysłowych innych niż po działalności górniczej – typy terenów



Typy terenów:

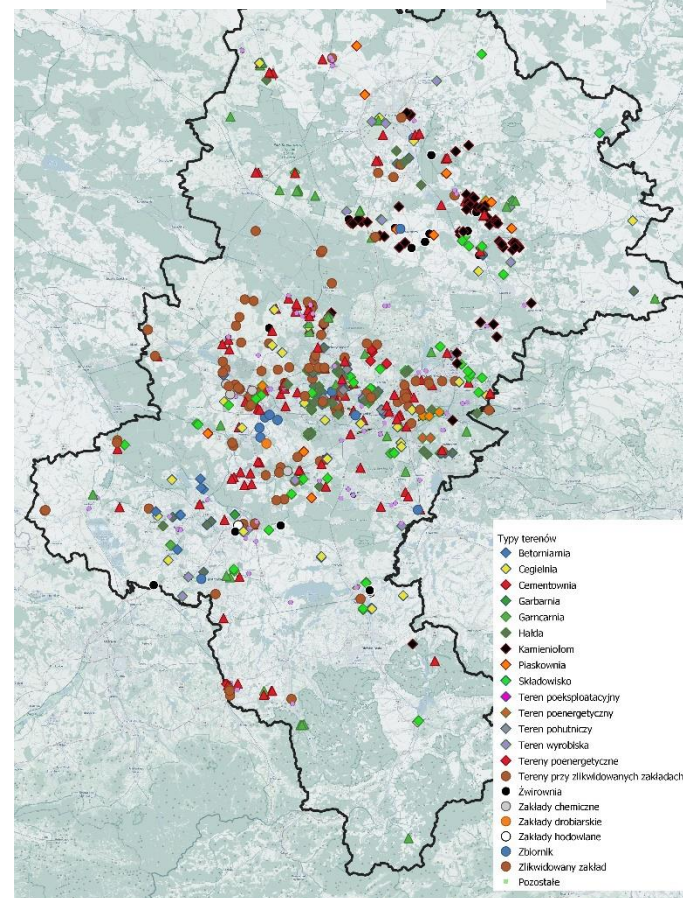
- zamknięte zakłady,
- tereny po działalności energetyki,
- tereny pohutnicze,
- hałdy.

Tereny pogórniczne



Terenów: 500 (m.in. 200 hałd, 50 zakładów,
10 bocznic kolejowych)
Łączna powierzchnia: 7 600 ha

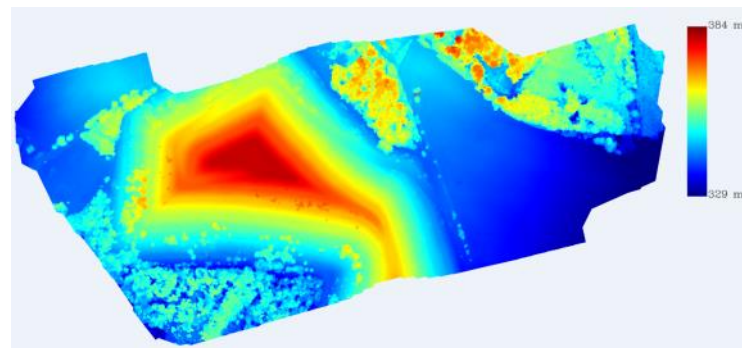
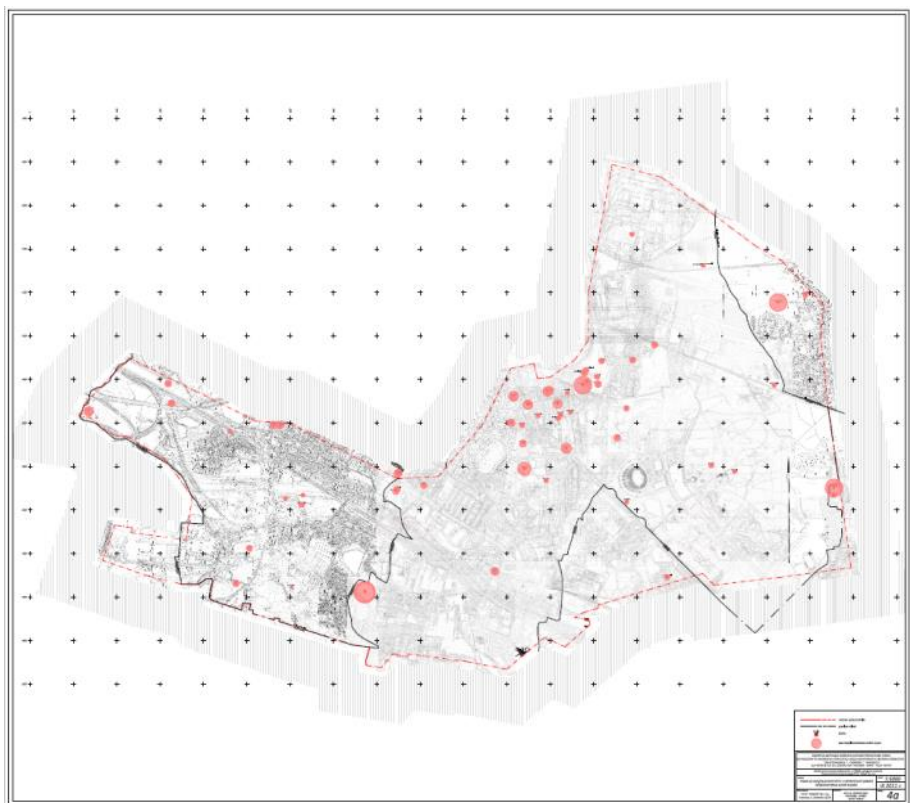
Tereny przemysłowe



Terenów: 700 (m.in. 380 terenów po zakładach,
65 hałd, 61 kamieniołomów, 41 składowisk)
Łączna powierzchnia: 8 700 ha

OBECNIE TRWA PROCES WERYFIKACJI DANYCH

Działanie 3 – Cyfryzacja dokumentów



W ramach tego zadania digitalizowane i przygotowywane do udostępnienia w formie cyfrowej są dokumenty dotyczące zgromadzonych w bazie terenów po działalności górniczej. Zdigitalizowane dokumenty uzupełnione zostaną materiałami pozyskanymi w wyniku projektu.



Rzeczpospolita
Polska



Śląskie.

Unia Europejska
Europejski Fundusz
Rozwoju Regionalnego



GiG Instytut
Badawczy

Działanie 4 – Waloryzacja terenów po działalności górniczej



Zadanie obejmuje opracowanie algorytmów do waloryzacji terenów pod kątem ich potencjału gospodarczego, możliwości świadczenia usług ekosystemowych oraz kosztów przygotowania terenów do ponownego wykorzystania wyrażonych zakresem koniecznych do wykonania prac.

Dodatkowo system zawierał będzie narzędzie do benchmarkingu terenów po działalności

górniczej.
Śląskie.



Rzeczpospolita
Polska



Unia Europejska
Europejski Fundusz
Rozwoju Regionalnego



GiG Instytut
Badawczy

Działanie 5 – Warsztaty i spotkania z interesariuszami



Przez cały okres projektu prowadzone są warsztaty i spotkania z interesariuszami, w tym samorządowcami, przedsiębiorcami, naukowcami. Dodatkowo w ramach budowy baz danych informacje są konsultowane z przedstawicielami samorządów oraz zarządcami terenów.



Rzeczpospolita
Polska



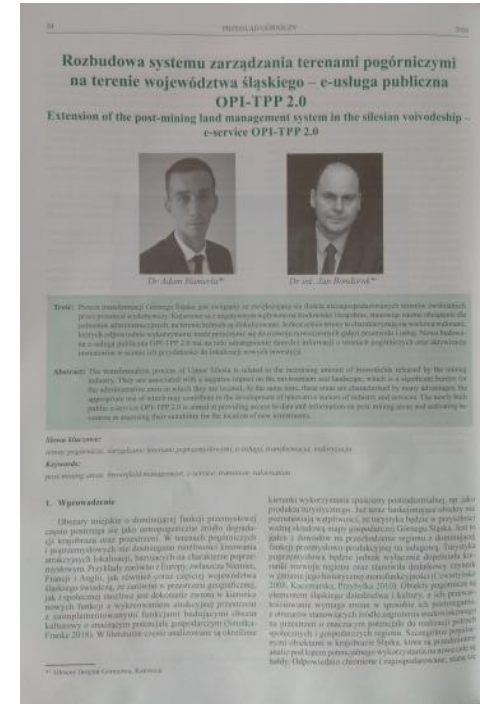
Śląskie.

Unia Europejska
Europejski Fundusz
Rozwoju Regionalnego



GiG Instytut
Badawczy

Działanie 6 – Promocja projektu




W ramach realizacji projektu prowadzona jest jego promocja obejmująca stronę internetową, profil w mediach społecznościowych, artykuły w prasie naukowej i branżowej, warsztaty.



Działanie 7 – Budowa systemu IT

- Duży nacisk na atrakcyjność prezentowanych danych.
- Dostęp poprzez urządzenia stacjonarne i mobilne.
- Dostęp w języku polskim i angielskim.
- Zapewniona aktualizacja danych.
- Współpraca z instytucjami władającymi terenami i zaangażowanymi w ich komercjalizację.



Przetarg na budowę i uruchomienie systemu informatycznego został ogłoszony

30 Aug, 2021

Przetarg na budowę i uruchomienie systemu informatycznego został ogłoszony. Oferty można składać do 24.09.2021 do godz. 10:00!

Wykonawca składa ofertę za pośrednictwem formularza, który dostępny jest na ePUAP oraz na miniPortalu. Zapraszamy do...

[Czytaj więcej](#)

Podsumowaniem prac w projekcie będzie opracowanie i udostępnienie efektów w postaci nowej e-usługi publicznej OPI-TPP 2.0.



Rzeczpospolita
Polska



Śląskie.

Unia Europejska
Europejski Fundusz
Rozwoju Regionalnego



GiG Instytut
Badawczy

Stopień zaawansowania prac w projekcie OPI-TPP 2.0

- Zakończono identyfikację terenów pogórnicznych i pozostałych przemysłowych .
- Zweryfikowano w terenie ponad 50% terenów (centrum województwa).
- W trakcie opracowania są karty dla miast (przekazanie do końca roku 2021).
- Opracowano założenia do algorytmów waloryzacji terenów.
- Zakończono przyjmowanie ofert na wykonanie systemu OPI-TPP 2.0.

Halda "Borowa 2"
221020

Krótki opis terenu

Halda "Borowa 2" - dawna halda kopalni Bielszowice. Obecnie w znacznym stopniu teren zadrzewiony i zakrzaczony. Teren zlokalizowany w obszarze leśnym nad doliną rzeki Kłodnicy. Dojazd możliwy jedynie od strony Zaborza i Gieraltowic. Teren użytkowany w celach rekreacyjnych - przebieg szlaków pieszych i tras rowerowych.

Adres

Ruda Śląska, ul. Chudowska

Powierzchnia terenu

28,3 ha

Obecne użytkowanie terenu pogórniczego

Teren zadrzewiony i zakrzaczony, przez teren przebiegają ścieki i drogi leśne.

Struktura własnościowa i zarządzanie terenem

Częściowo grunty gminne, reszta poza gruntami gminnymi w Rudzie Śląskiej.

Przeznaczenie w MPZP / w Studium uwarunkowań

ZL - terenu lasu (uchwała nr 1060/LX/2008)

Układ komunikacyjny

Dojazd na teren możliwy jedynie drogą leśną, w odległości zachodzącej DK 44 z autostradą A4 (ok. 1,5 km od terenu).

Tereny sąsiadujące


Tereny leśne oraz dolina rzeki Kłodnicy

Zieleń obszary chronione

Teren silnie porośnięty drzewami oraz krzewami w wyniku dużej udziały Barzcszu Sosnowskiego w okolicy.
Od południa teren graniczy bezpośrednio z korytem rzeki ekologicznym.

Informacje dodatkowe

Strome zbocza haldy, co skutkuje ich małą stabilnością i erozji infrastrukturalnych. Od strony południowo-zachodniej teren g



Dziękuję za uwagę

Adam Hamerla
ahamerla@gig.eu
32 259 22 92

GIG Instytut
Badawczy

